

**SuperMarket** *line*

**Solutions Grande  
Distribution**





**SuperMarket***line*

*Solutions Grande Distribution*

# ***Meubles froid positif [0°/+8°]***

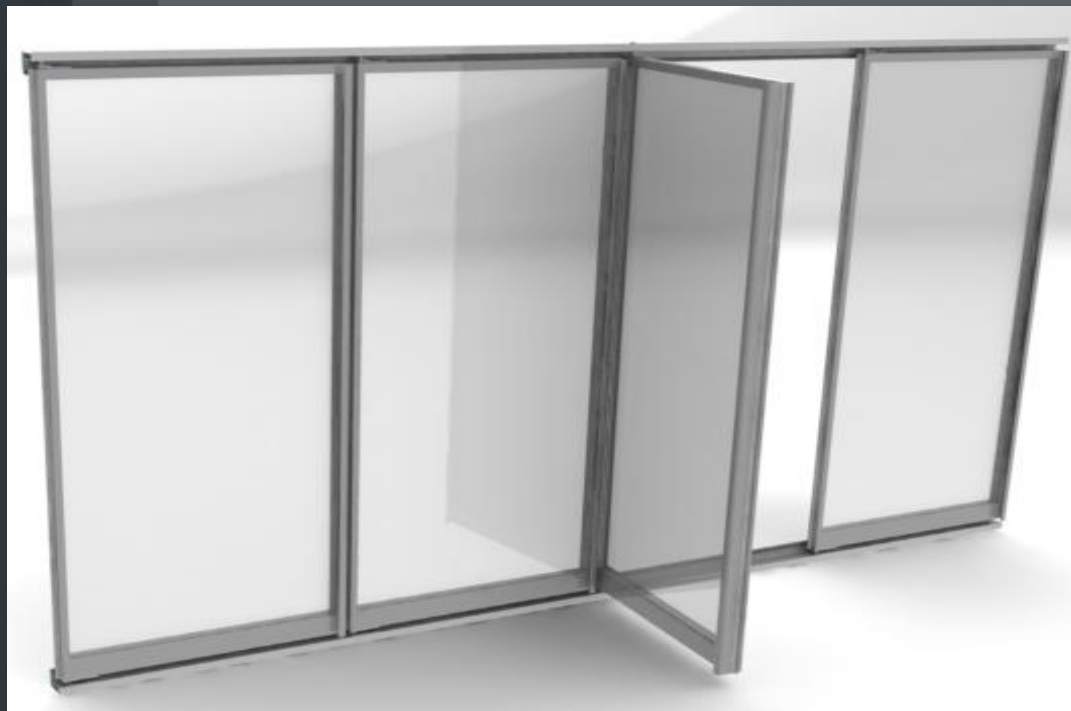
<b>Plus Line</b>	Portes battantes double-vitrage avec encadrement aluminium	Page 4
<b>EcoPlus Line</b>	Portes battantes double-vitrage avec encadrement PVC	Page 8
<b>Mono Line</b>	Portes battantes simple-vitrage	Page 12
<b>G-Force Line</b>	Portes coulissantes double-vitrage avec encadrement PVC	Page 16
<b>Slide Line</b>	Portes bombées semi-verticales simple-vitrage	Page 20
<b>EcoSlide Line</b>	Portes bombées double -vitrage avec encadrement PVC	Page 24
<b>Meubles froid négatif</b>	Solutions pour basse température	Page 29



La solution **Plus** prévoit des portes à double-vitrage avec profilés fins en aluminium pour meubles froid positif.

**Retrofit**  
**OK**  
**Plus** <sup>+</sup>  
*Line*

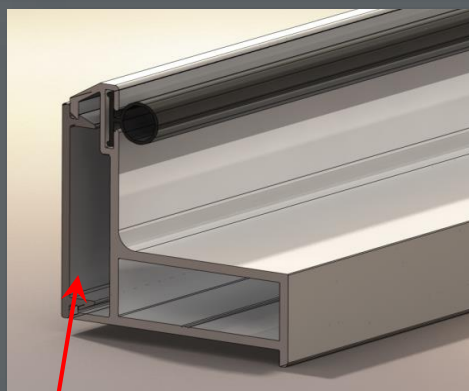
Fermeture meubles  
verticaux froid positif



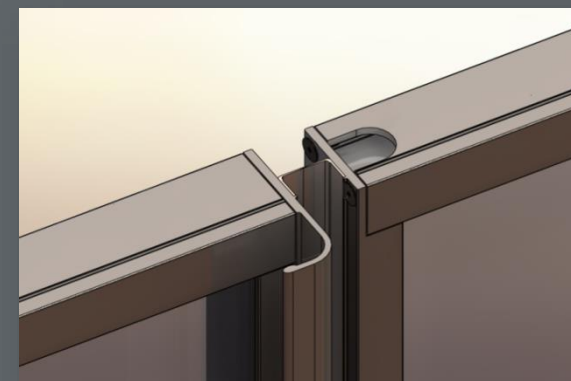
- Profilés **fins** en aluminium ;
- **Double-vitrage** ;
- **Intercalaire warm-edge** en polymère ;
- Vitrage à **transmission lumineuse élevée** ;
- Système de **blocage en ouverture** à 90° ;
- Système de **fermeture automatique** ;
- Pivote de **sécurité** ;
- S'adapte à toutes les **dimensions de meubles verticaux** ;
- Disponible pour installations **RETROFIT**.



Chassis supérieur avec pivot.



Les chassis supérieurs et inférieurs permettent de loger des cordons chauffants.



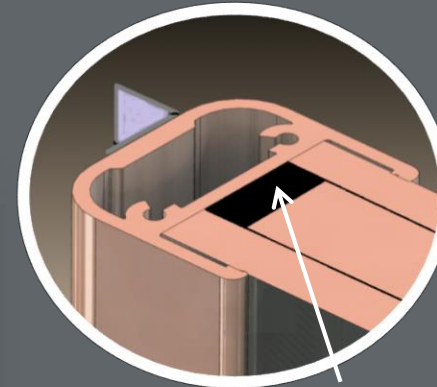
Joints entre portes adjacentes.

# Matériaux :

L'objectif est d'associer **robustesse** et **visibilité produits**.



Section de la  
porte



Intercalaire warm-edge en  
polymère

- **Double-vitrage** ;
- Profilés fins en **aluminium** ;
- Joints **PVC** translucide ;
- Vitrage à transmission **lumineuse élevée** ;
- Disponible en ouverture à droite ou à gauche ;
- Possibilité d'associer portes droites et gauches sur le même linéaire.

Économies d'énergie  
solution **Plus<sup>+</sup>**



**-50 %**

*Cette solution est disponible avec 3 types de charnière possible:*

- 1) Charnière hydraulique ;*
- 2) Charnière à gravité*
- 3) Pivot à gravité*

# Exemples d'installations :

Plus



Plus



Plus



Plus



Plus



Plus



Plus



La solution **EcoPlus** est une gamme de portes double-vitrage avec encadrement PVC pour meubles froid positif.

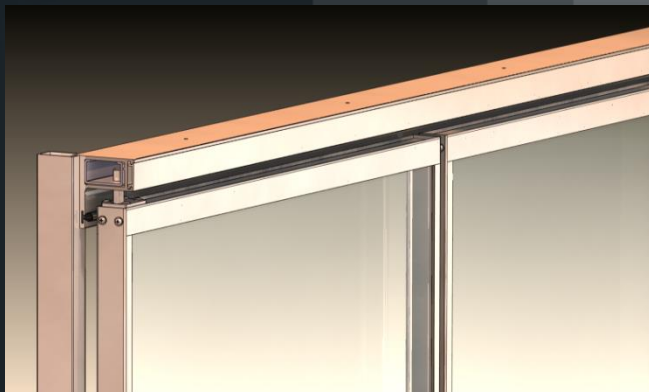
**Retrofit**  
**OK**

**EcoPlus<sup>+</sup>**  
Line

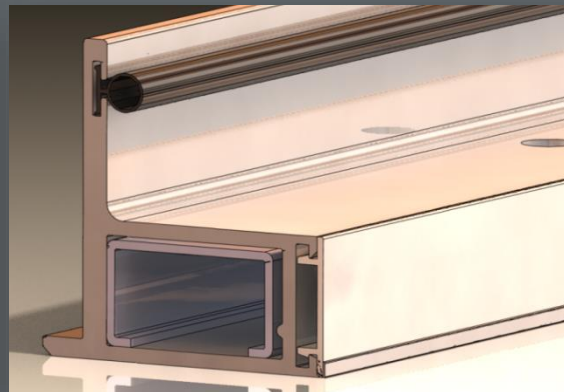
Fermeture meubles  
verticaux froid positif.



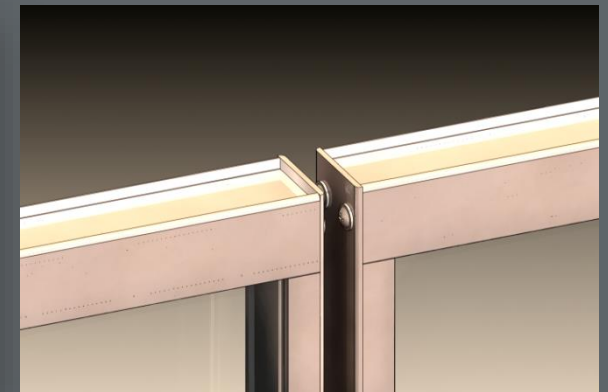
- Profilés fins en PVC ;
- Double-vitrage avec intercalaire **warm-edge** en polymère ;
- Vitrage à transmission lumineuse élevée ;
- Système de **fermeture automatique** avec possibilité de blocage à 90° ;
- Poignée **vissée** ;
- S'adapte à toutes les **dimensions de meubles verticaux** ;
- Disponible pour installations **RETROFIT**.



Chassis supérieur en PVC avec pivot.



Les chassis supérieurs et inférieurs en PVC avec renforts en acier.



Espace très réduit entre portes adjacentes avec joint d'étanchéité optionnel.



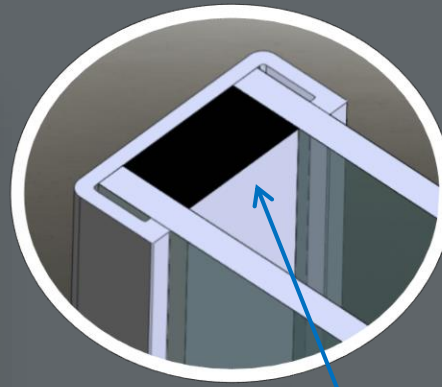
# Matériaux :

L'objectif est d'associer **robustesse** et **visibilité produits**



Module type de 1250 mm à deux portes ouverture à la française.

Section de la porte



Intercalaire warm-edge en polymère

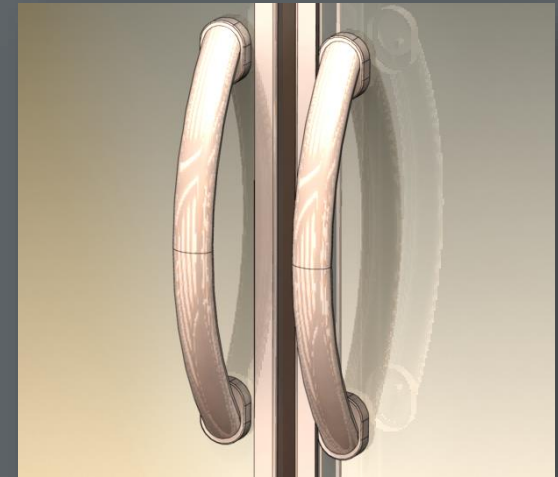
- **Double** vitrage ;
- Profilés fins en **PVC** ;
- Joints **PVC** ;
- Vitrage à **transmission lumineuse élevée** ;
- Disponible en ouverture à droite ou à gauche ;
- Possibilité d'associer portes droites et gauches sur le même linéaire..

Économies d'énergie solution **EcoPlus+**

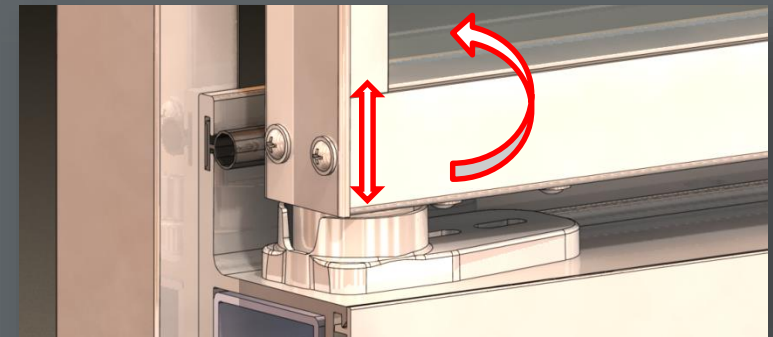


**-50%**

## Caractéristiques spéciales :



Poignée en **aluminium vissée** dans le verre ou profil à poignée intégré.



Charnière à **gravité** pour fermeture automatique de la porte : en s'ouvrant, la porte remonte et se referme sous l'action de son poids.

*Cette solution est également disponible avec 2 modèles de charnières possibles :*

- 1) Charnière hydraulique ;*
- 2) Pivot à gravité*

# Exemples d'installations :

EcoPlus



EcoPlus



EcoPlus



EcoPlus

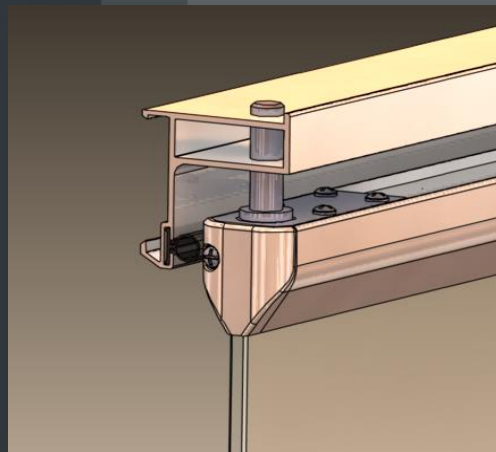


La solution **Mono** est une gamme de portes simple-vitrage sans profilés verticaux.

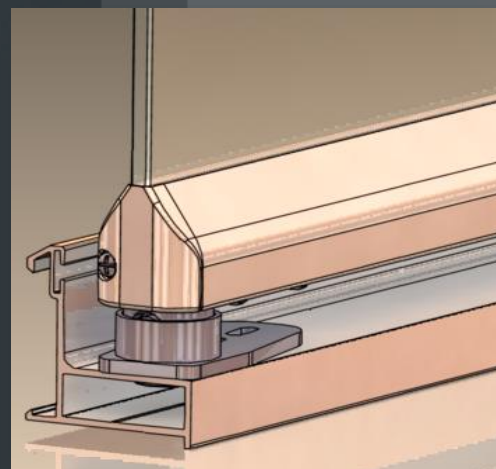
**Retrofit**  
**OK**

**Mono**  
*Line*

Fermeture meubles  
verticaux froid positif  
avec portes simple  
vitrage.



Profil supérieur.



Profil inférieur à charnière spéciale.



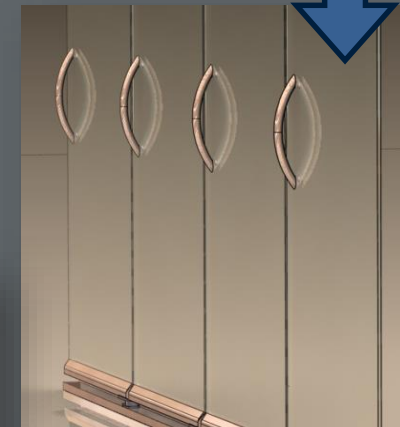
Portes droites ou gauches réversibles sur demande.

# Matériaux :



- Verre trempé épaisseur 6 mm;
- **AUCUN PROFILÉ VERTICAL;**
- Joint d'étanchéité optionnel;
- Profilés supérieurs et inférieurs en **aluminium;**
- Rails de structure en aluminium;
- Également disponible avec **poignée vissée;**
- Vitrage a transmission lumineuse élevée;
- **DISPONIBLE POUR RETROFIT.**

Espace anti-pincement entre 2 portes avec joint d'étanchéité optionnel.



Économies d'énergie solution **Mono**



**-30%**

*Cette solution est disponible en alternative avec 3 types de charnières de fermeture:*

- 1) *Charnière hydraulique;*
- 2) *Charnière à gravité*
- 3) *Pivot à gravité*

# Exemples d'installations :

Mono



Mono



Mono



Mono



Mono



Mono



Mono



Mono



La solution **G-Force** est une gamme de porte double-vitrage coulissante pour meubles verticaux froid positif.



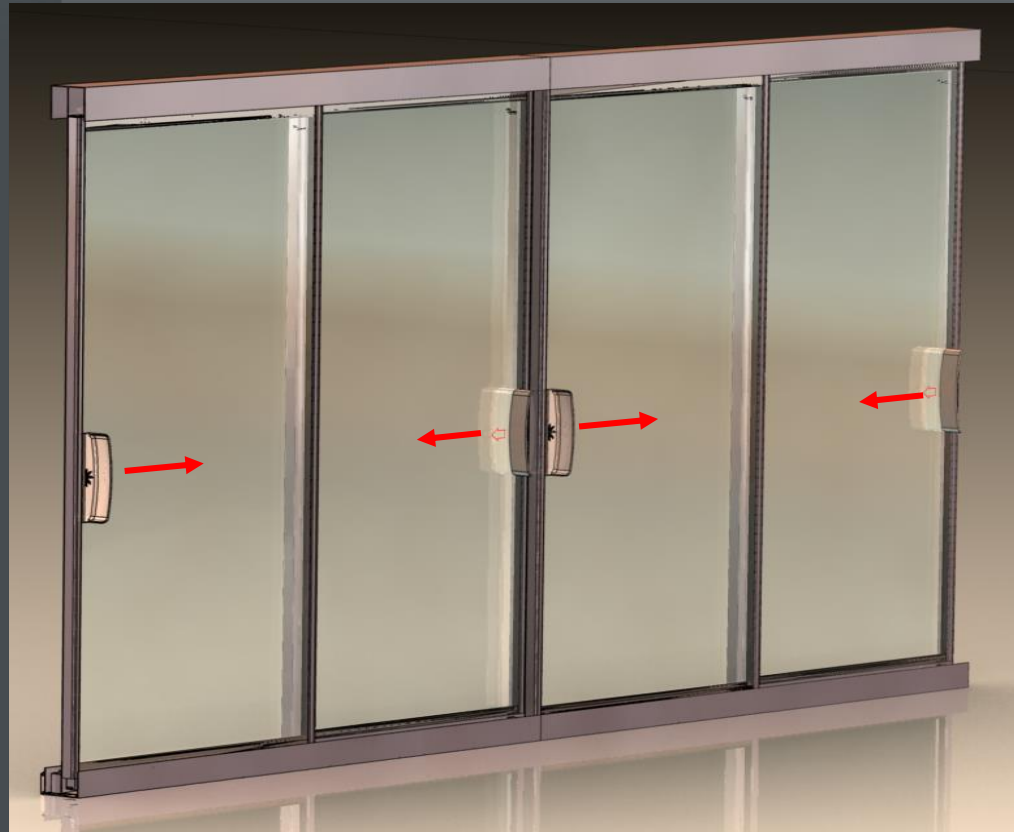
**Retrofit**  
OK

**G-Force**

*Line*

Brevet déposé

Fermeture meubles  
verticaux froid positif



- **Double-vitrage** ;
- Profilé porte **arrondi en PVC** ;
- Vitrage a **transmission lumineuse élevée** ;
- Système de **blocage en ouverture** ;
- Fermeture **automatique** ;
- Surface **lisse** du rail de déplacement ;
- **Amortissement du mouvement de la porte lors de sa fermeture** ;
- Conception et matériaux permettant **d'éviter le pincement des doigts** ;
- Portes **amovibles** pour maintenance **sans outils** ;
- Intercalaire **warm-edge en polymère** ;
- S'adapte à toutes les **dimensions de meubles verticaux** ;
- **DISPONIBLE POUR RETROFIT.**



Rail supérieur structural.



Rail inférieur structural.



Poignées collées aux vitres extérieures

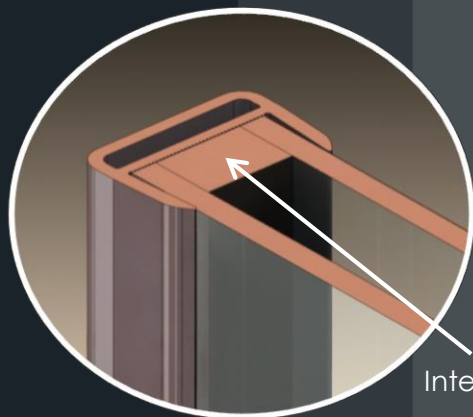


# Matériaux :



- Double-vitrage ;
- Intercalaire warm-edge en polymère ;
- Profilés porte en PVC arrondi ;
- Joints en PVC translucide ;
- Rails de guidage en aluminium ;
- Vitrage à transmission lumineuse élevée.

Section de la porte



Intercalaire warm-edge en polymère

Économies d'énergie  
Solution **G-Force**



**-30 %**

## Caractéristiques particulières :



**Brevet déposé**

Système de blocage porte ouverte pour le chargement du meuble.

En évitant d'utiliser des montants verticaux sur le meuble, il est possible de dégager une ouverture de 1,1 m pour faciliter le rechargement.

# Exemples d'installations :

G-Force



G-Force



G-Force



G-Force



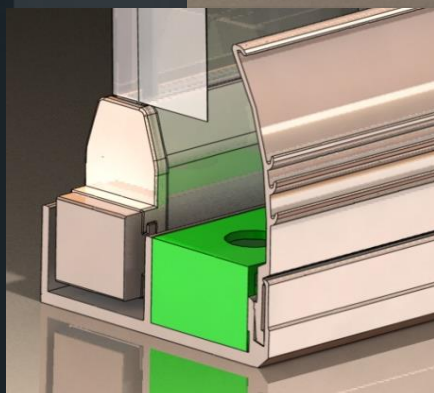
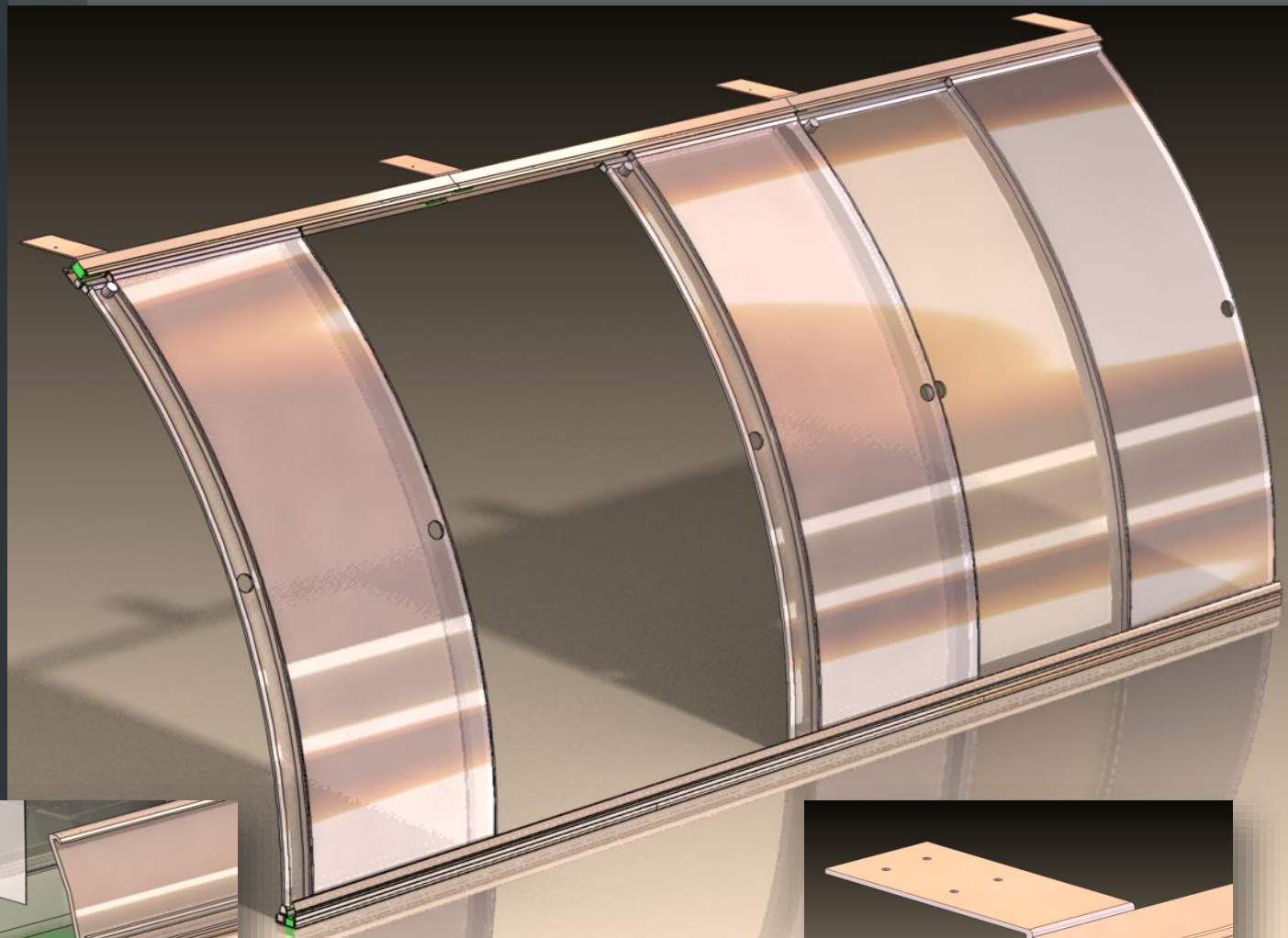
**Retrofit**



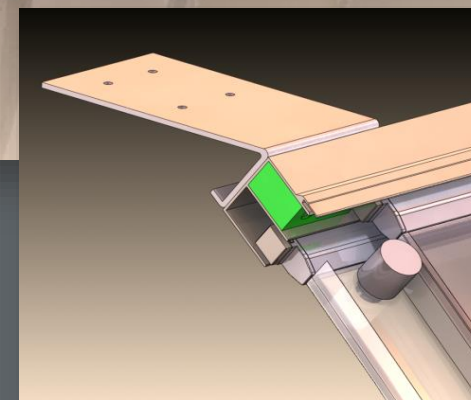
**Slide**

*Line*

Fermeture meubles  
semi-verticaux froid  
positif avec portes  
coulissantes simple  
vitrage.



Profil inférieur avec porte-prix.  
Pare-chocs internes pour atténuation du  
bruit et du risque de chocs.



Amortisseur supérieur pour éviter tout  
risque de pincement des doigts en cas  
d'ouverture simultanée.

# Matériaux :



- Verre trempé bombé épaisseur 6 mm;
- **AUCUN MONTANT VERTICAL** ;
- Joints d'étanchéité latéraux translucides ;
- Rails de structure **en aluminium** ;
- **Trou percé** faisant office de poignée ou poignée aluminium rapportée fixée par vis ;
- Vitrage a transmission lumineuse élevée;
- **DISPONIBLE POUR RETROFIT.**

Économies d'énergie solution  
**Slide**



**-30 %**

Également  
disponible avec  
vitre plate.



**Slide Flat**

Espace anti-pincement entre 2 portes avec joint d'étanchéité optionnel.

# Exemples d'installations :

Slide



Slide



Slide



Slide





Slide



Slide



Slide

La solution **EcoSlide** est une gamme de **portes bombées double-vitrage** coulissantes.

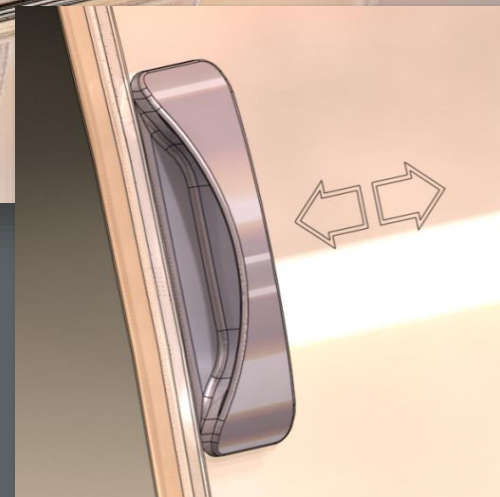
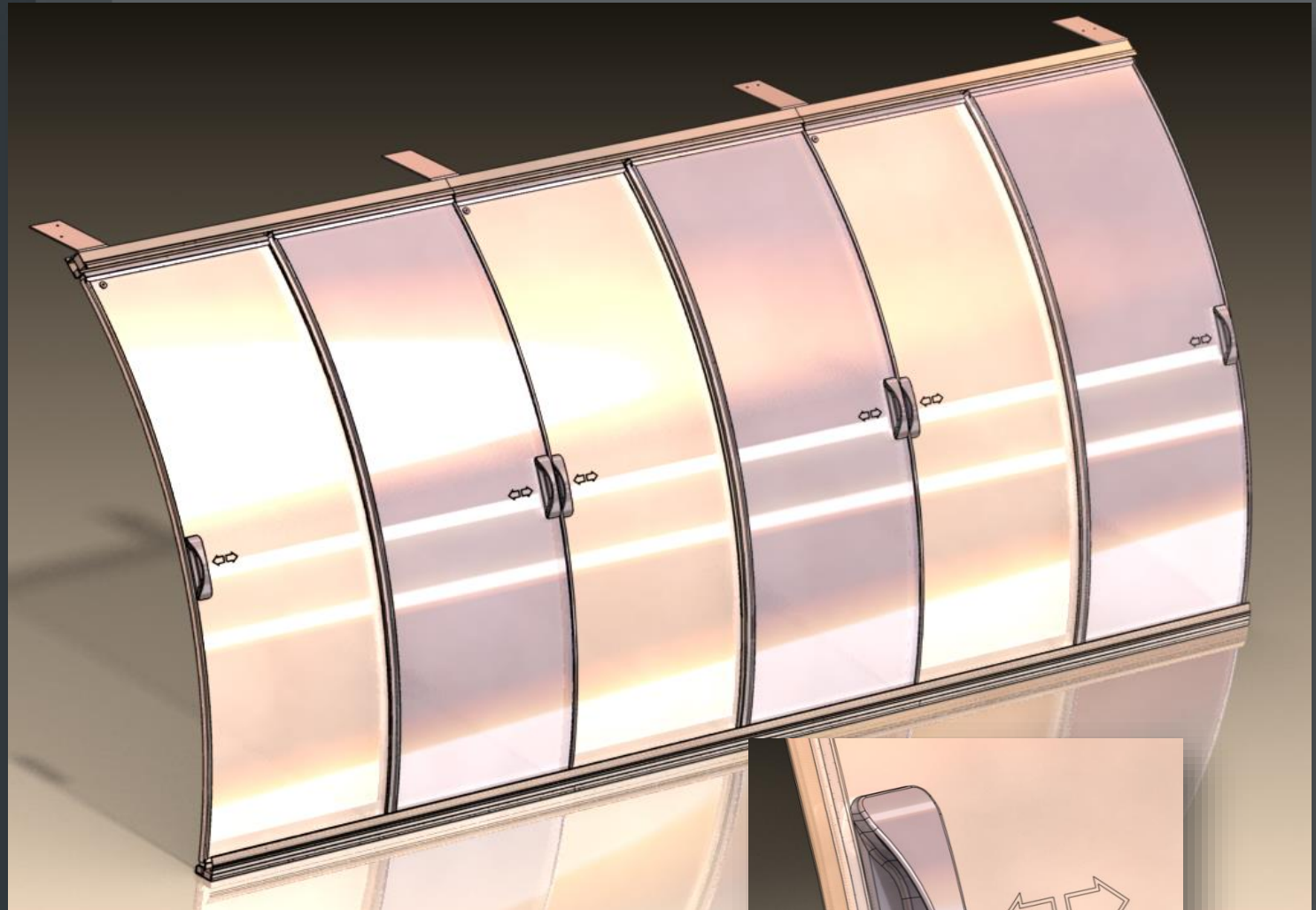


**Retrofit**  
**OK**

# EcoSlide

*Line*

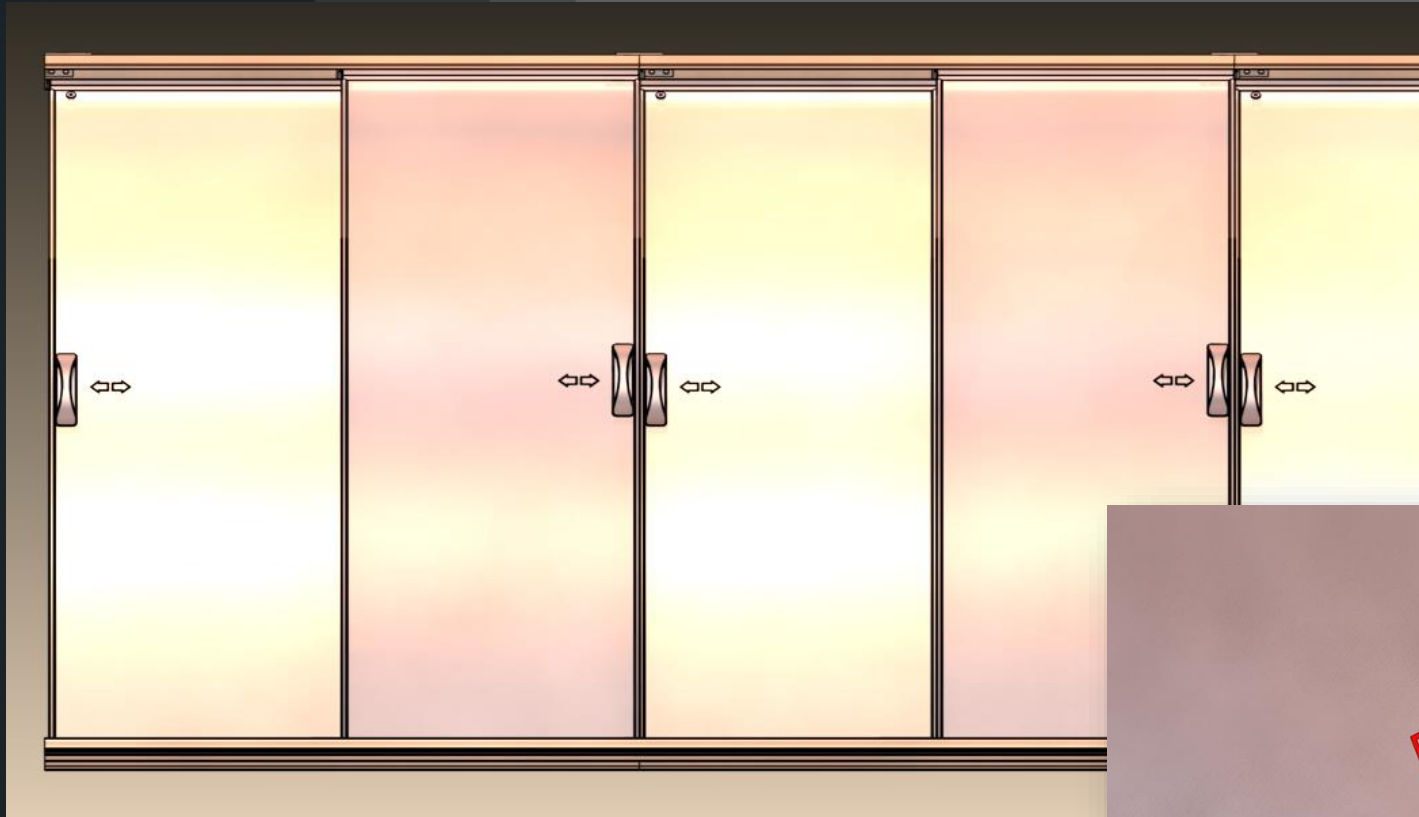
Fermeture meubles  
semi-verticaux froid  
positif avec portes  
coulissantes  
double-vitrage.



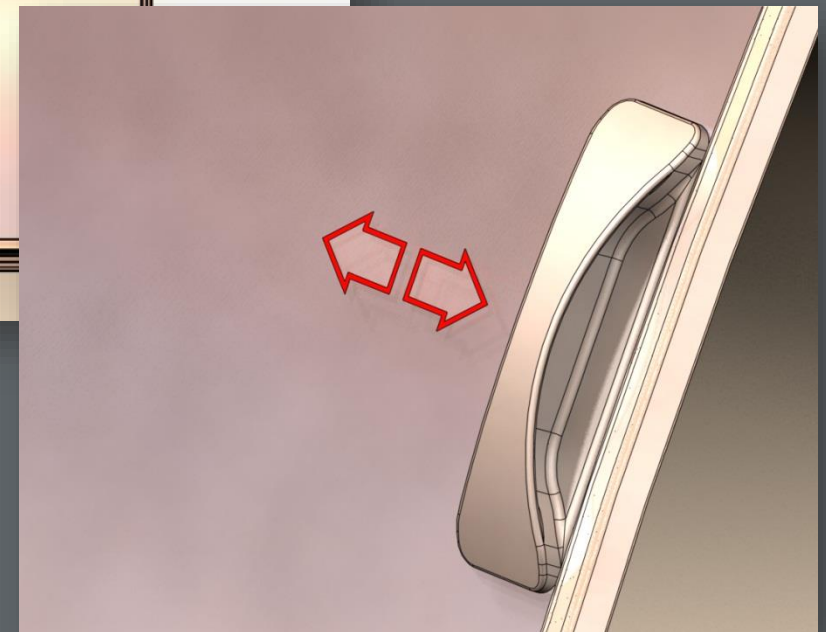
Toutes les portes sont à double vitrage en vue d'une **isolation optimale.**

Côtés bombés des portes revêtus d'un profil PVC et poignées collées sur la vitre extérieure.





- Portes bombées à **double-vitrage**;
- **Joints translucides** sur les côtés verticaux ;
- Rails de guidage en **aluminium** ;
- **Trou percé** faisant office de poignée ou **poignée termoplastique** collée;
- Vitrage a **transmission lumineuse élevée**;
- **DISPONIBLE POUR RETROFIT.**



Économies d'énergie solution  
**EcoSlide**



**-30 %**

Poignée collée à la vitre extérieure.

Version avec poignée en aluminium vissée également disponible.

# Exemples d'installations :

EcoSlide



EcoSlide



EcoSlide



EcoSlide



EcoSlide



EcoSlide





**SuperMarket***line*

*Solutions Grande Distribution*

# **Meubles froid négatif** [-20°/-30°]

<b>Fine Line</b>	Dormant chauffant et portes chauffantes double-vitrage encadrement aluminium	Page 30
<b>EcoFine Line</b>	Dormant chauffant et portes double-vitrage encadrement PVC	Page 32
<b>Pulsar Line</b>	Couvercles PUSH pour meubles horizontaux	Page 36
<b>Twist Line</b>	Couvercles SLIDE plats pour meubles horizontaux	Page 40
<b>TwistCurved Line</b>	Couvercles SLIDE bombés pour meubles horizontaux	Page 44
<b>Combi-Push Line</b>	Couvercles PUSH pour meubles combinés	Page 46
<b>Combi Line</b>	Couvercles SLIDE pour meubles combinés	Page 48
<b>Plug-in Line</b>	Couvercles SLIDE pour meubles horizontaux plug-in	Page 52

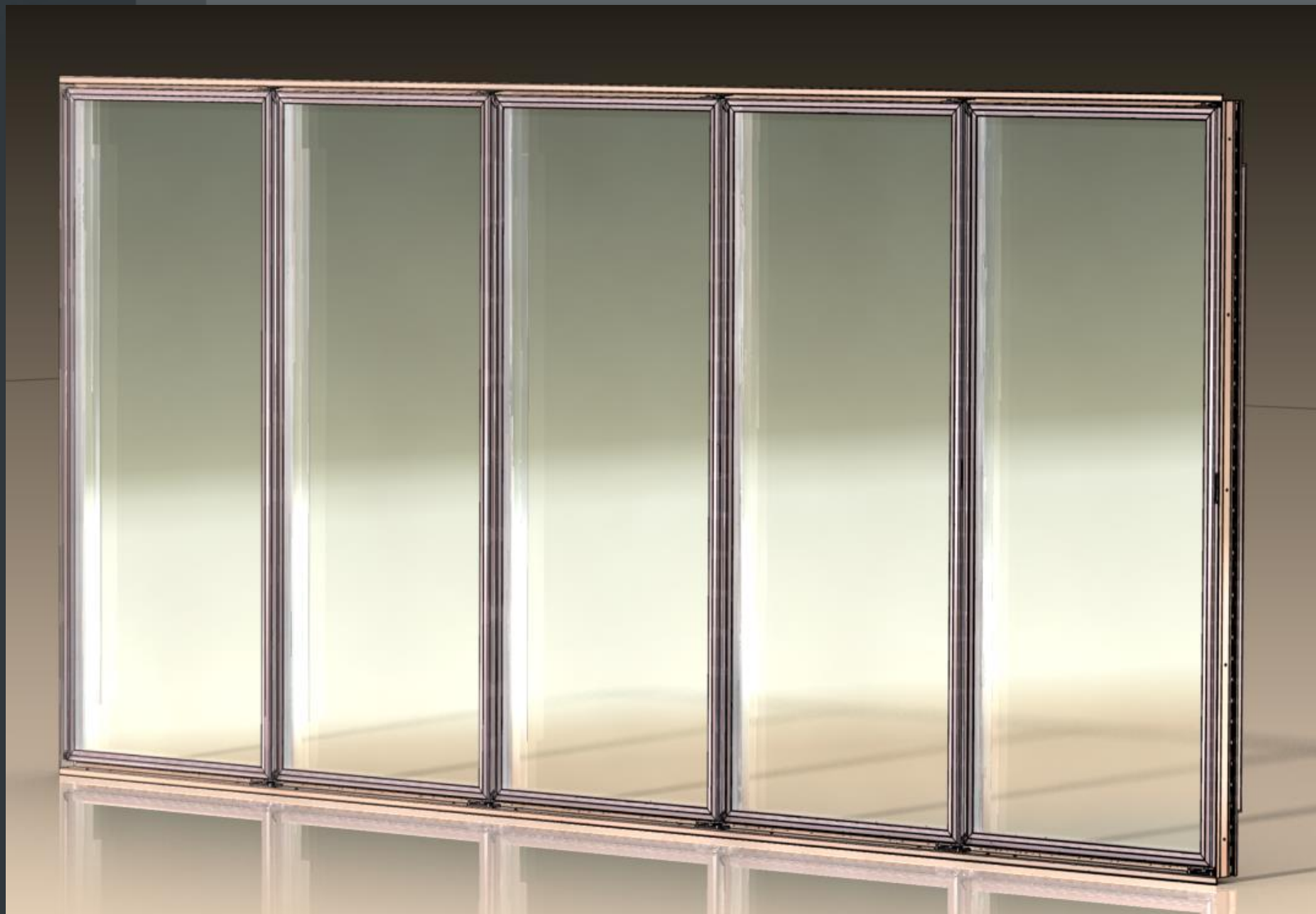


La solution **Fine** est une gamme de portes combinant dormant chauffant en aluminium avec portes chauffantes encadrées aluminium.

**Fine**

*Line*

Portes chauffantes pour  
meubles froid négatif.



# Multiples applications:

Ces portes peuvent s'adapter aussi bien sur armoires verticales pleine hauteur que sur meubles combinés.



Exemple de la solution sur cabine combinée.



- Double vitrage **chauffant** ;
- Encadrement porte en **aluminium avec cordons chauffants** ;
- Joints en **PVC** ;
- S'adapte à **armoires pleine hauteur et meubles combinés froid négatif** ;
- Système de **fermeture automatique** ;
- Poignée pleine hauteur ;
- **Facile** à installer.

La solution **EcoFine** est une gamme de portes combinant dormant aluminium chauffant avec portes non chauffantes encadrées PVC avec film anti-givre.

# EcoFine

*Line*

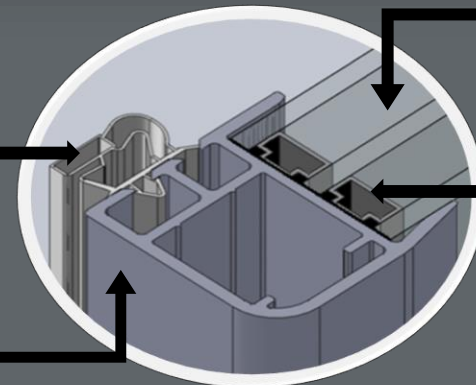
Portes non chauffantes pour meubles verticaux froid négatif avec encadrement PVC.



Section du bâti porte en PVC avec **film anti-givre** :

Joint magnétique

Profilé en PVC



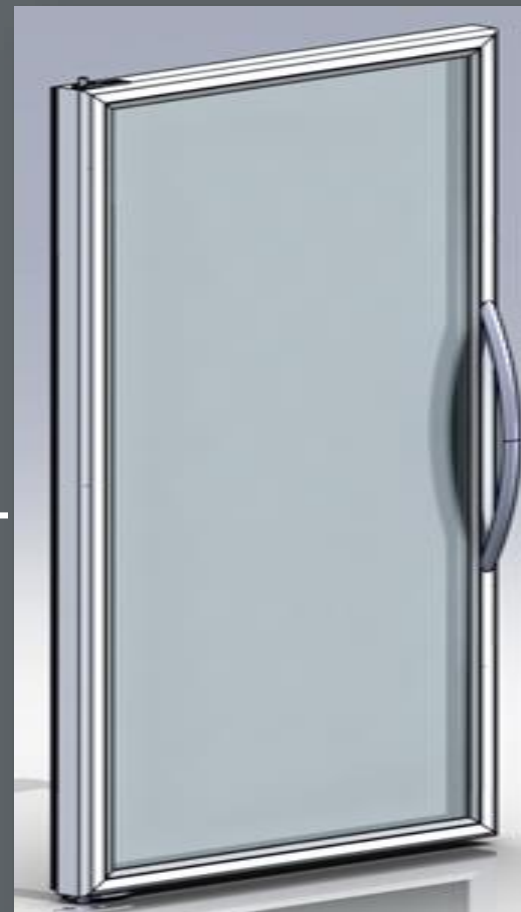
Triple vitrage  
 $U = 0,7 \text{ W/m}^2\text{K}$

Intercalaire warm-edge en polymère



# Multiples applications:

Ces portes peuvent s'adapter aussi bien sur armoires verticales pleine hauteur que sur meubles combinés.



- **Triple** vitrage ;
- **Encadrement PVC** de la porte ;
- Joints magnétique en **PVC** ;
- Intercalaire **warm-edge** en **polymère**;
- Traitement **anti-givre**;
- **Portes sans cordon chauffant**;
- S'adapte à toutes les **armoires et meubles combinés** froid négatif ;
- Système de **fermeture automatique** ;
- Poignée en **aluminium vissée** ;
- **Facile** à installer;
- Les portes en **PVC** peuvent également être fournies pour installations **RETROFIT** en remplacement des portes chauffées sur tous type de chassis.

Exemple de la solution sur cabine combinée.

Économies d'énergie solution  
**EcoFine**



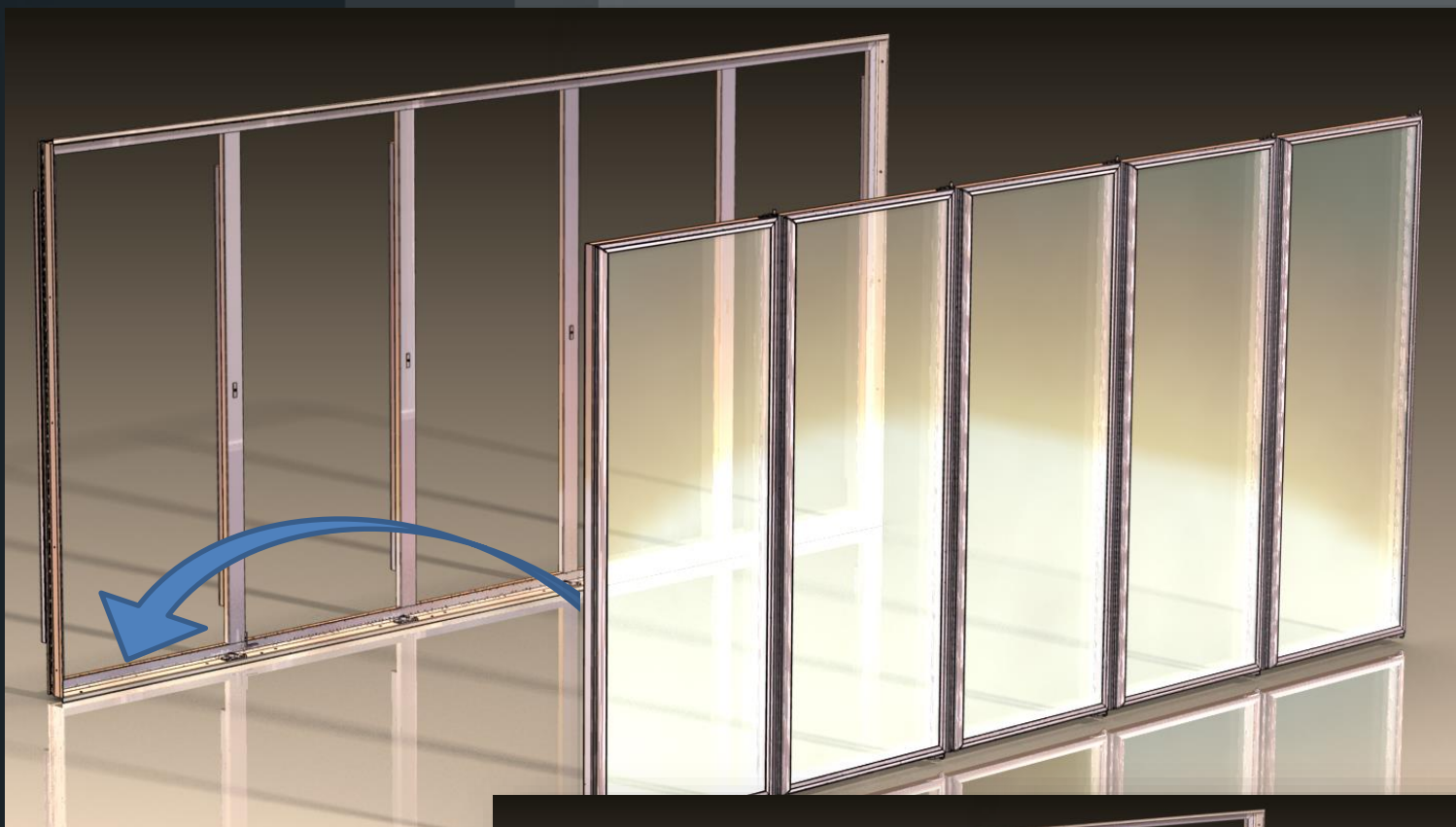
**-30 %**

**Retrofit**  
**OK**

Modules pour meubles  
verticaux pleine hauteur  
disponibles avec :

- \_ 2 portes
- \_ 3 portes
- \_ 4 portes
- \_ 5 portes

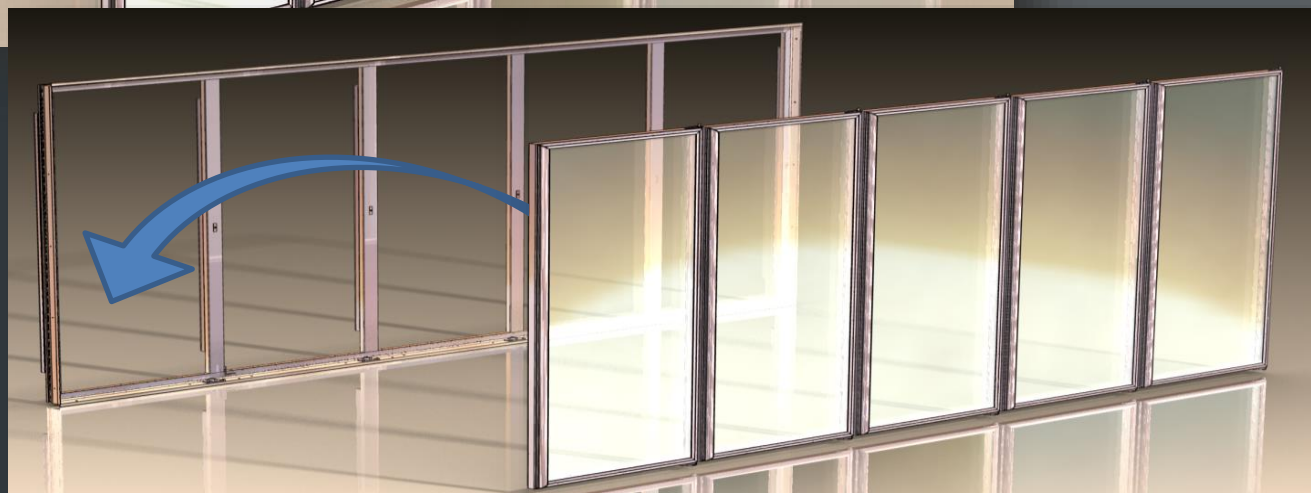
Éclairage TUBE FLUORESCENT  
ou LED intégré aux montants.



Modules pour cabines  
combinées  
disponibles avec :

- \_ 2 portes
- \_ 3 portes
- \_ 4 portes
- \_ 5 portes
- \_ 6 portes

Éclairage TUBE FLUORESCENT ou  
LED intégré aux montants.



# Exemples d'installations :

EcoFine



EcoFine



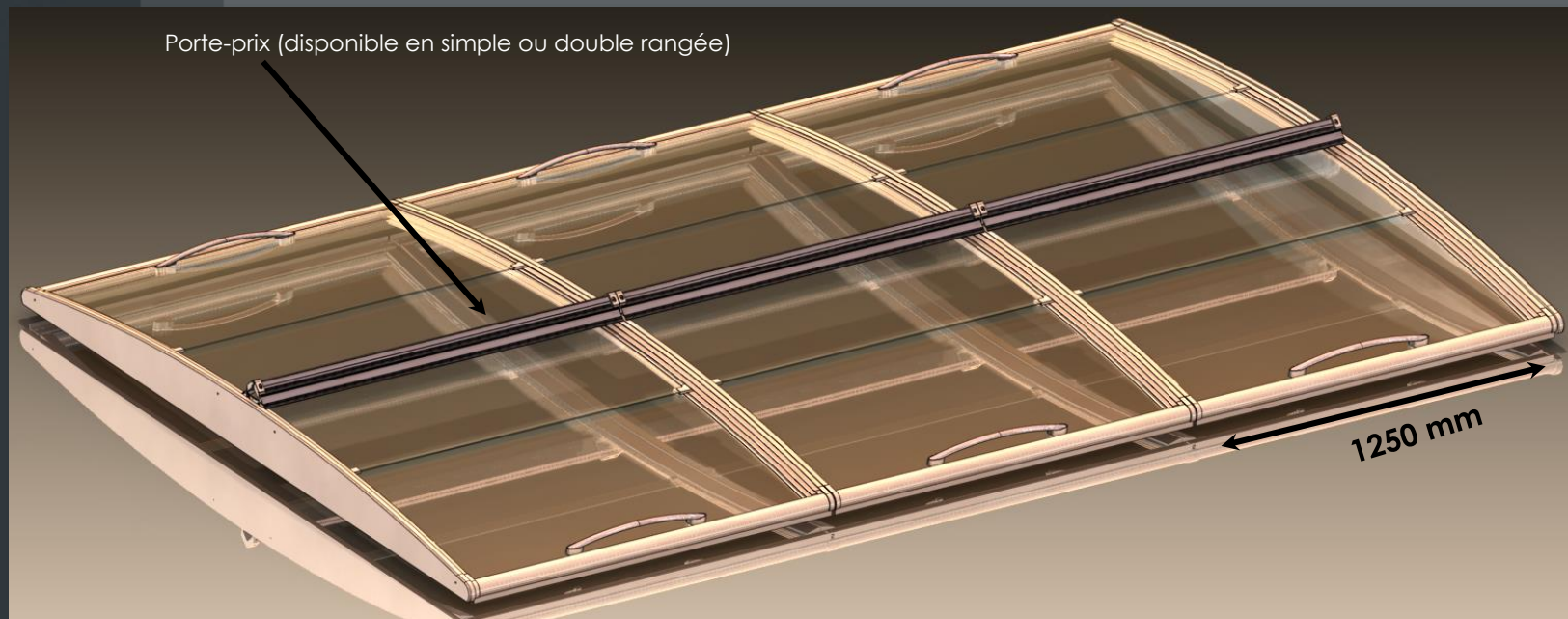
EcoFine



EcoFine



La solution **Pulsar** est une gamme de couvercles bombés avec structure en profilés plastiques, renforcée en aluminium, permettant de combiner robustesse et réduction du risque de condensation.



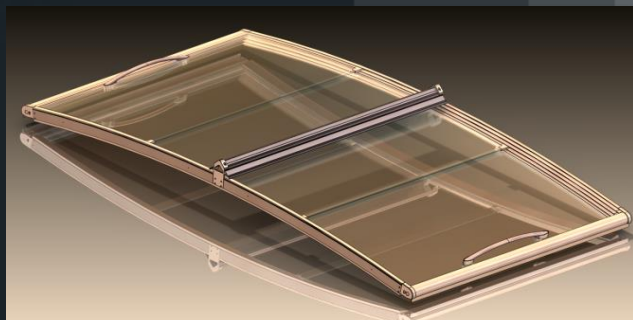
**Retrofit**  
**OK**

**Pulsar**  
*Line*

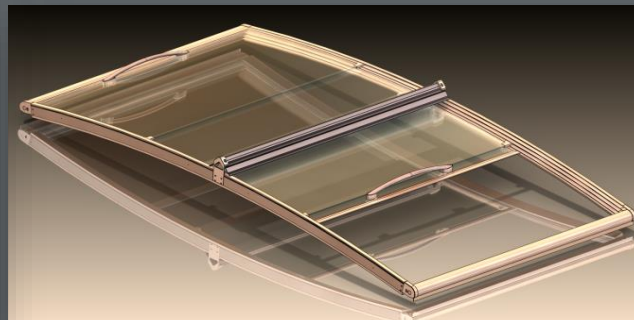
Brevet Déposé

Représentation montrant 3 modules **Pulsar** standard de 1250 mm couvrant un meuble de 3750 mm.  
Tous types de largeur et de profondeur sont possible.

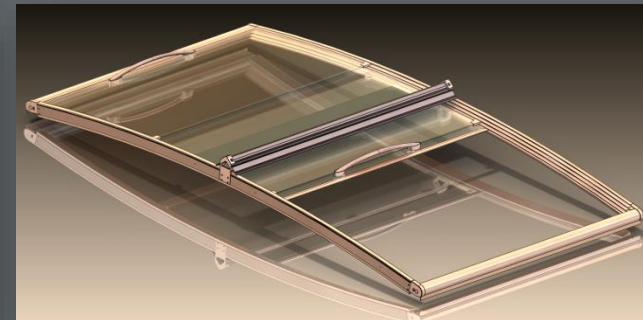
Ce type de fermeture est uniquement utilisé pour les meubles horizontaux pour surgelés.  
**EGALEMENT DISPONIBLE POUR RETROFIT.**



Fermé

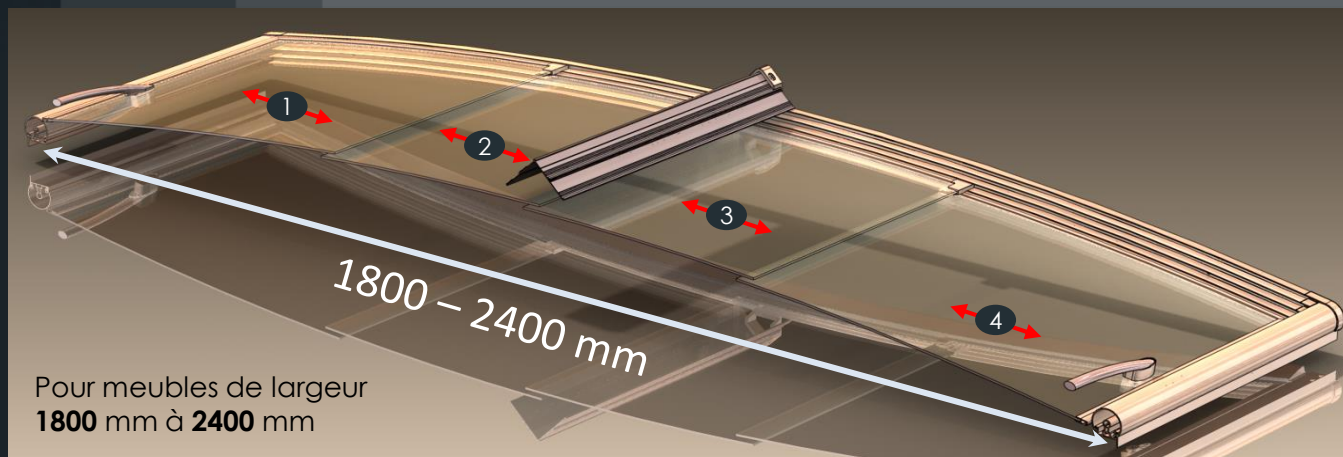


Semi-ouvert

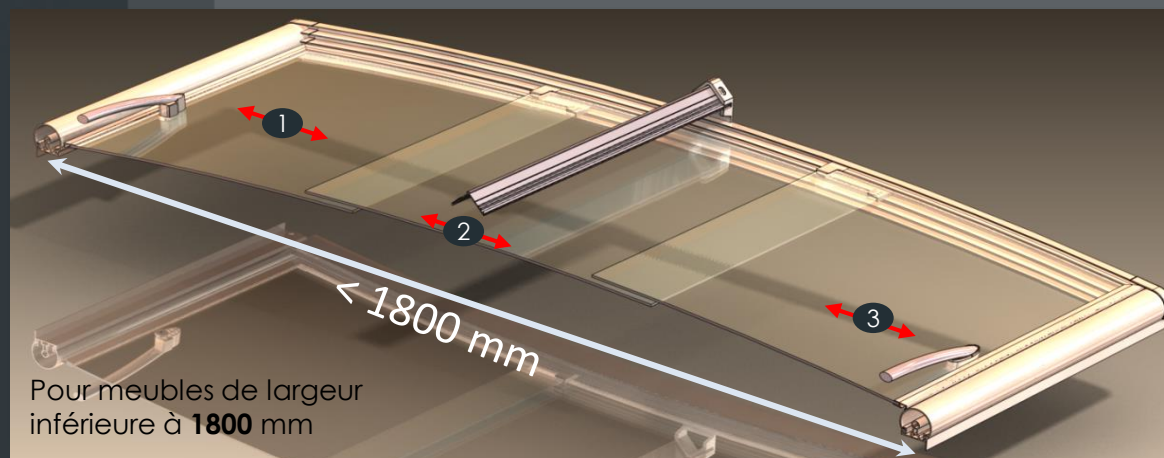


Totalement ouvert

# Sections latérales



La première version du système **Pulsar** comprend 4 couvercles installés sur 4 différents niveaux :  
Les couvercles externes (1 & 4) peuvent pousser les couvercles internes (2 & 3) jusqu'à la zone centrale de la cuve.

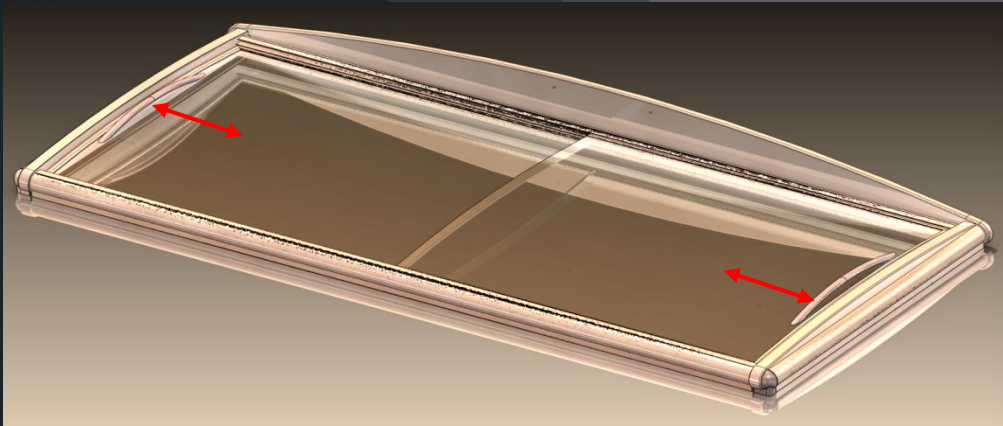


La seconde version du système **Pulsar** comprend 3 couvercles installés sur 3 différents niveaux :  
Les couvercles externes (1 & 3) peuvent pousser le couvercle central (2) en direction frontale.

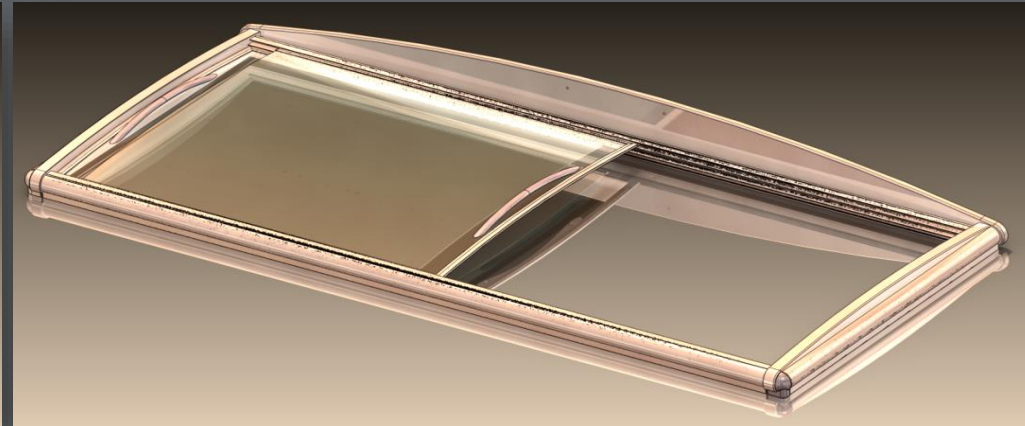
Tous les couvercles sont réalisés en verre **trempe** simple **bombé et avec couche bas-emissive**.

# Couvercles pour têtes de gondole

Première option : couvercles bombés à déplacement latéral.

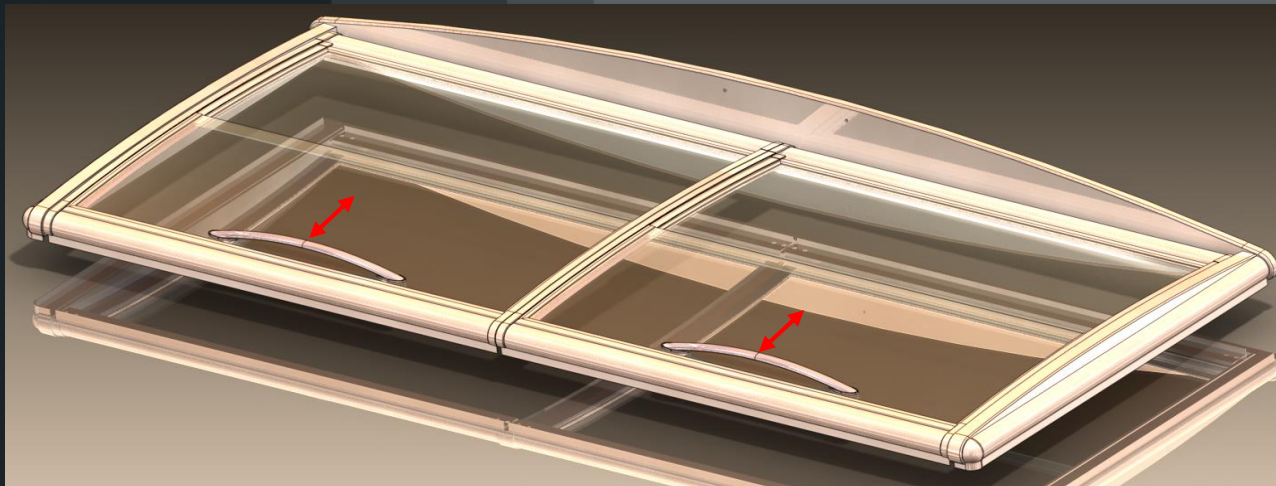


Direction du mouvement.



Cuve ouverte.

Seconde option : couvercles bombés à déplacement de type Push.



Direction du mouvement.

Économies d'énergie  
Solution **Pulsar**



**-30 %**

Tous les couvercles sont réalisés en verre trempé simple bombé et avec couche bas-emissive.

# Exemples d'installations :

Pulsar



Pulsar



Pulsar



Pulsar & tête



Pulsar

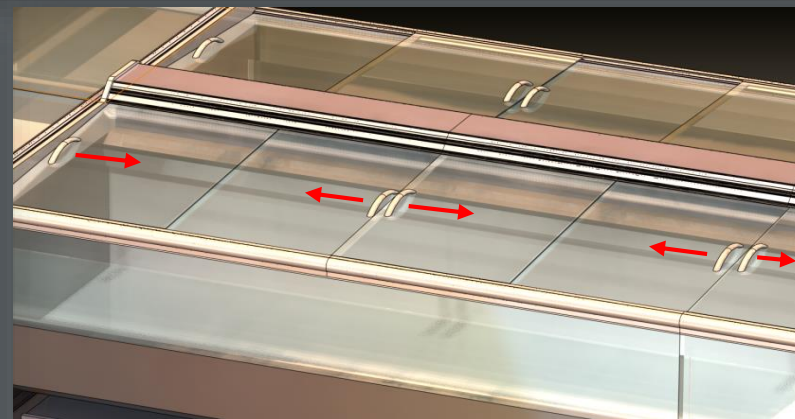
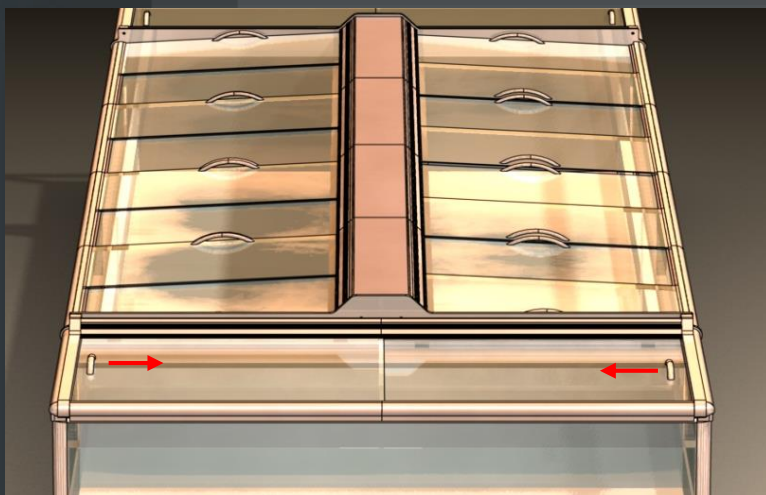
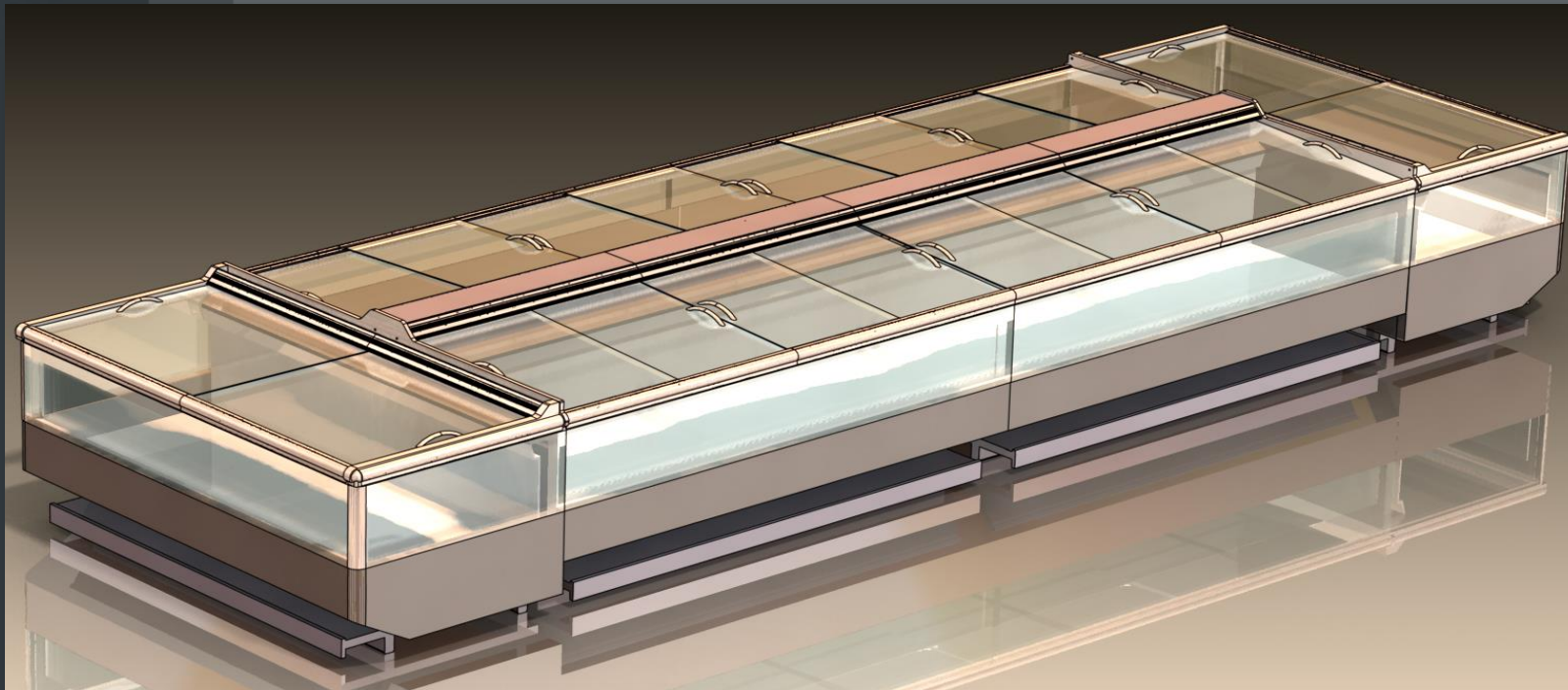


La solution **Twist** est une gamme de couvercles simple vitrage plans à coulissement latérale avec porte-prix central.

**Retrofit**  
**OK**

**Twist**  
*Line*

Couvercles à verre plans  
pour meubles surgelés  
horizontaux  
Solution sans encadrement  
des verres pour une vision  
optimale des produits

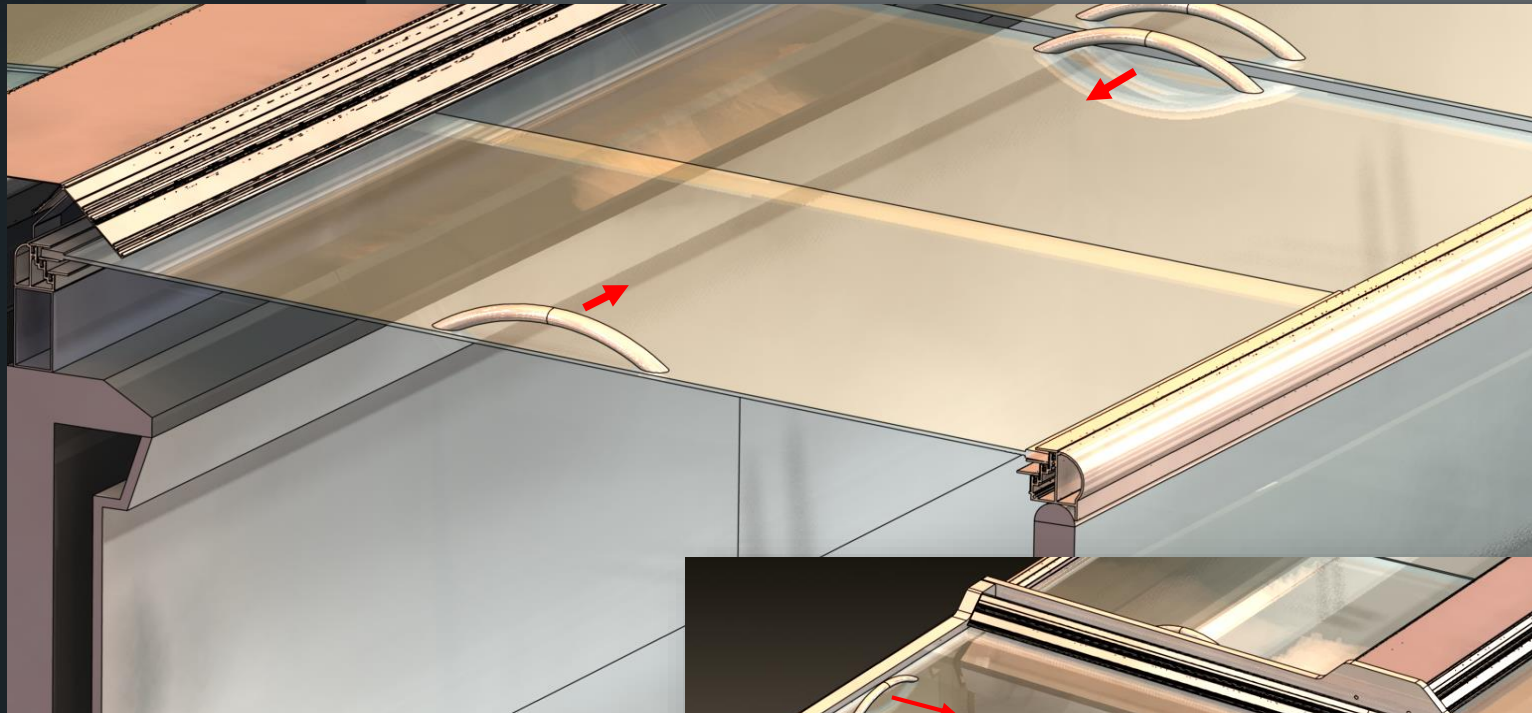


Design sobre pour une solution « vision optimale ».

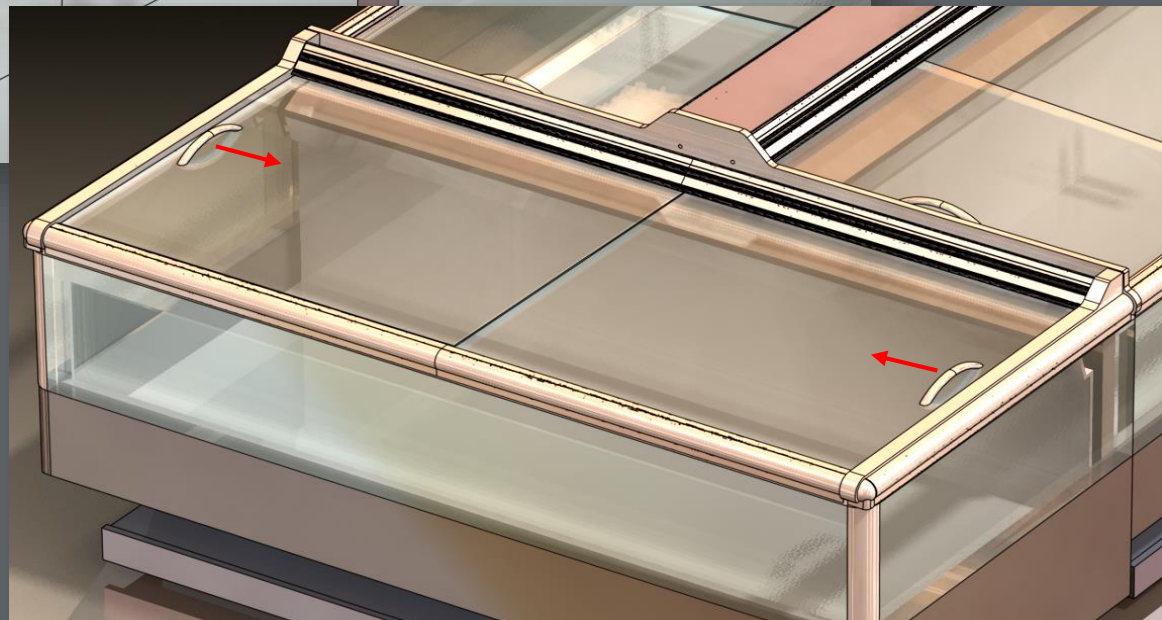
Idéale pour meubles horizontaux y compris avec  
séparation centrale.



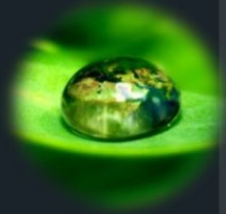
# Matériaux :



- Couvercle simple-vitrage ;
- **Verre bas-emissif trempé** ;
- Guides de déplacement en **PVC** sur profilé en **aluminium** ;
- Poignées **vissées** ;
- Porte-prix (disponible en simple ou double rangée)
- **DISPONIBLE POUR RETROFIT.**



Économies d'énergie  
solution **Twist**



**-30 %**

Porte-prix également disponible pour meubles tête de gondole.  
En cas d'unité particulièrement large, prévoir 4 couvercles au lieu de 2.

# Exemples d'installations :



Twist

Twist

Twist

Twist



Twist



Twist

La solution **Twist Curved** est une gamme de couvercles bombés simple-vitrage à coulissement latéral avec porte-prix central.



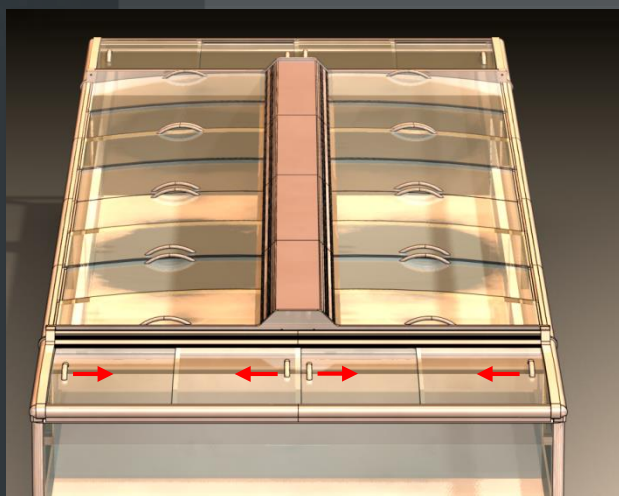
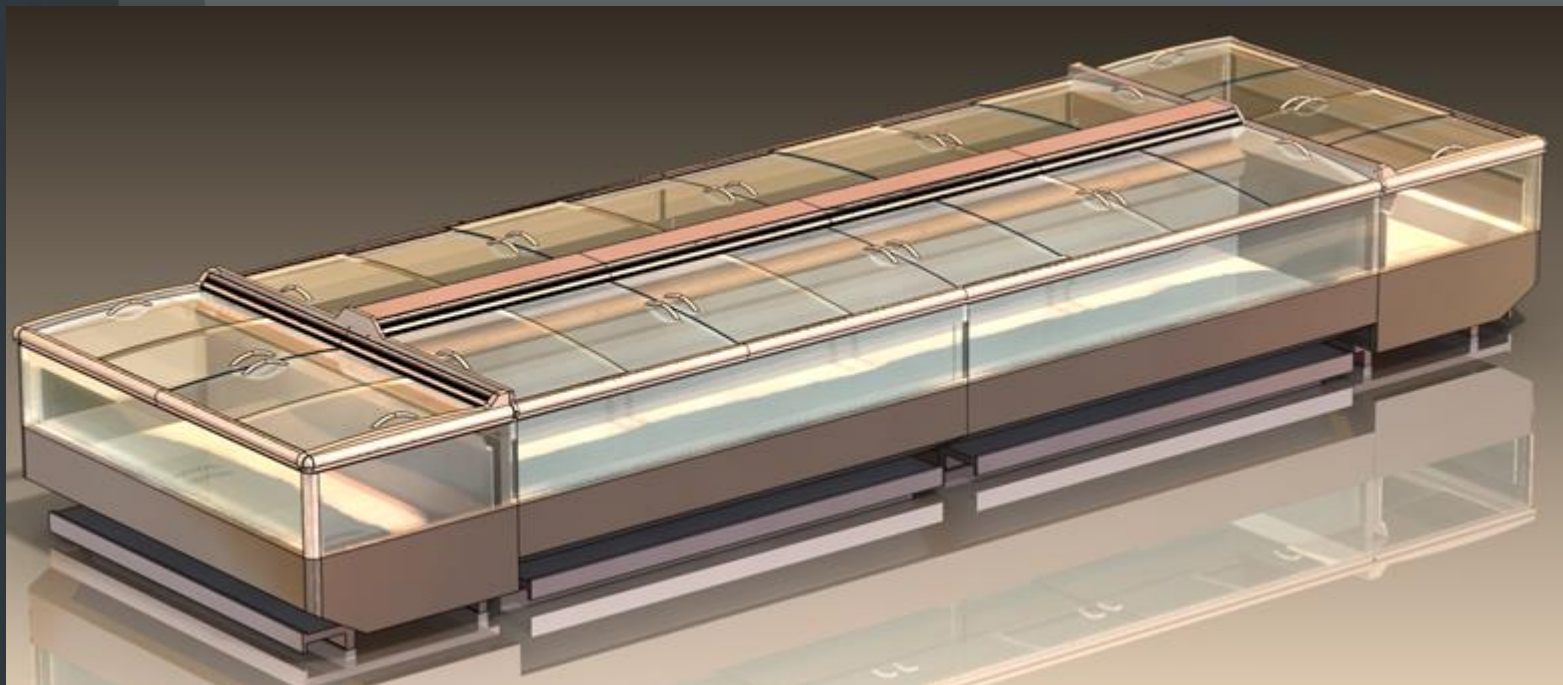
Retrofit  
OK

# Twist Curved

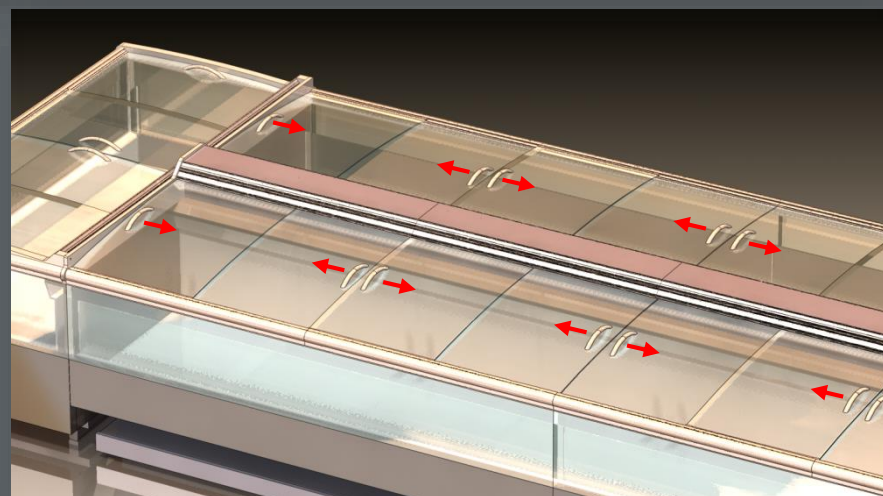
Line

Couvercles verre bombé  
pour meubles surgelés  
horizontaux.

Solution sans encadrement  
de verres pour une vision  
optimal des produits.

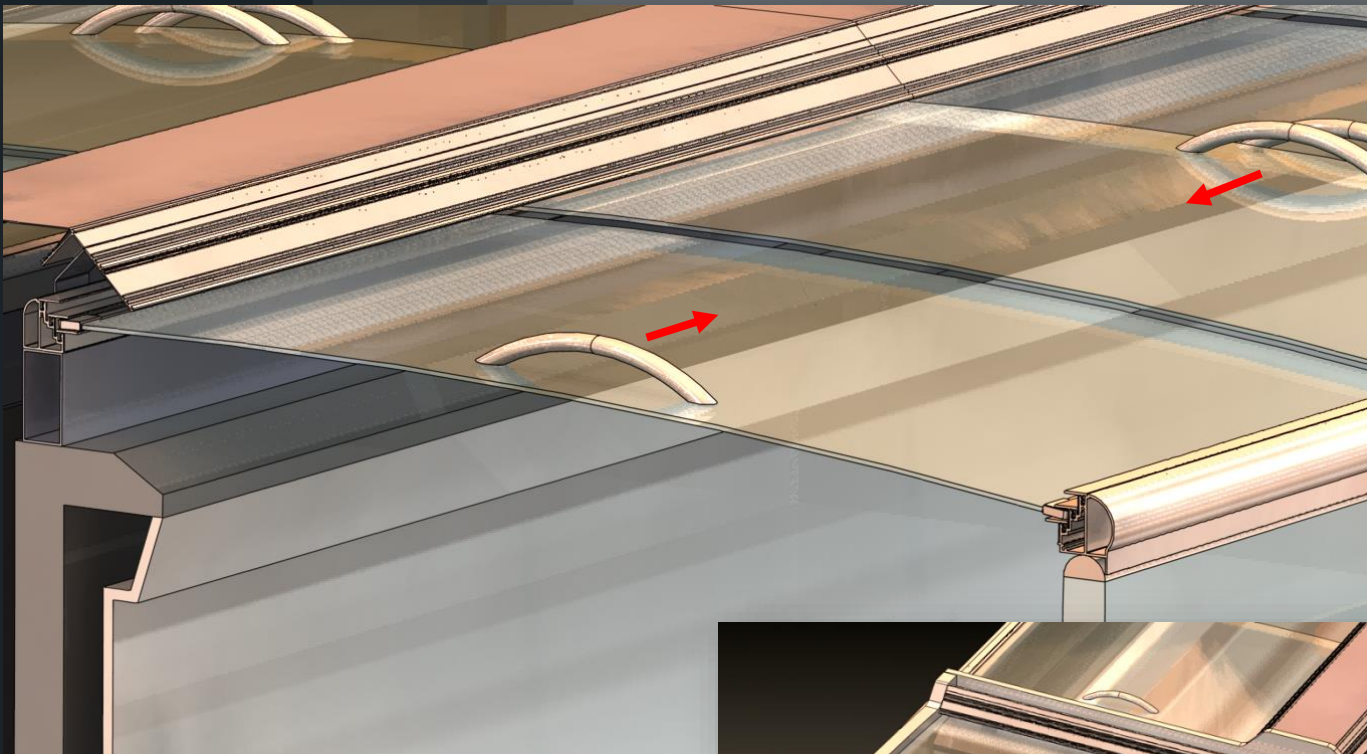


Idéal pour meubles horizontaux y compris  
avec séparation centrale.

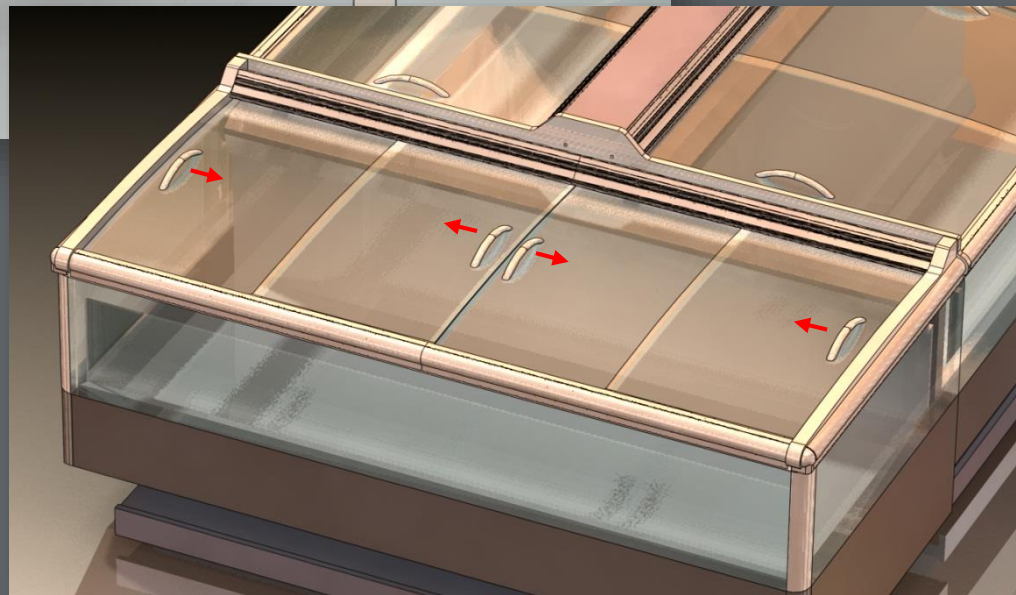


Design sobre pour une solution « vision optimale ».

# Matériaux :



- Couvercle avec **vitre simple** ;
- Verre à **basse émission** ;
- Guides de déplacement en **PVC** sur éléments en **aluminium** ;
- Poignées **vissées** ;
- Disponible avec poignée petite (230 mm) ou grande (470 mm) ;
- Porte-prix (disponible ligne simple ou double)
- Fermetures latérales en MDF verni ;
- Possibilité d'installer un joint transparent ou un profilé en PVC gris pour combler l'espace entre verres supérieur et inférieur.



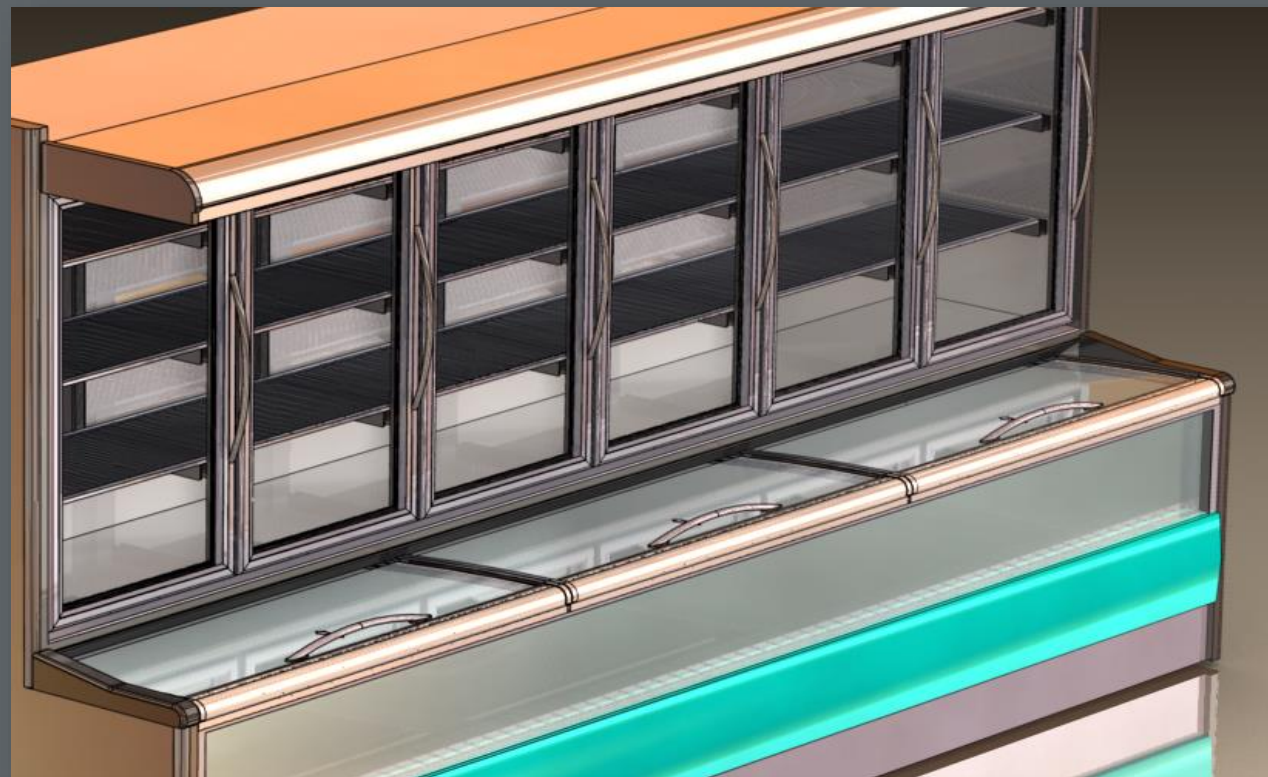
Économies d'énergie solution  
**Twist Curved**



**-30 %**

Porte-prix également disponible pour machines de tête de gondole.  
En cas d'unité particulièrement large, prévoir 4 couvercles au lieu de 2.

La solution **Combi-Push** est gamme de couvercles PUSH simple-vitrage.



**Retrofit**  
**OK**

# Combi-Push

*Line*

Couvercles PUSH pour  
meubles surgelés  
combinés.

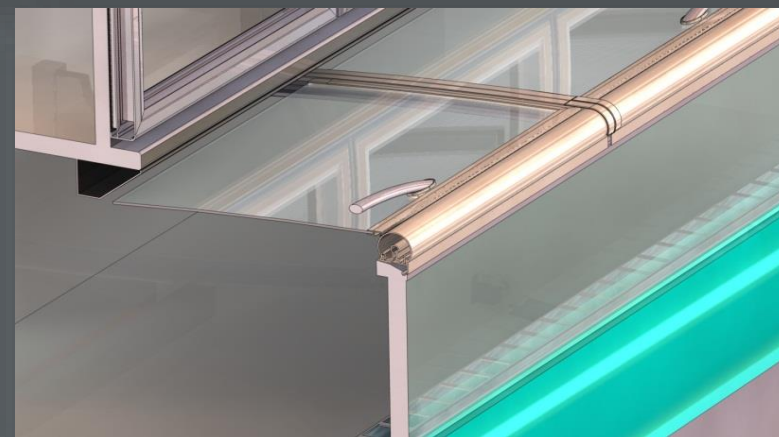
Économies  
d'énergie solution  
**Combi Push**



**- 30 %**



Main courante en plastique ; couvercles de type PUSH



Section : Structure en PVC renforcée aluminium .

# Exemples d'installations :



Combi Push

Combi Push

Combi Push

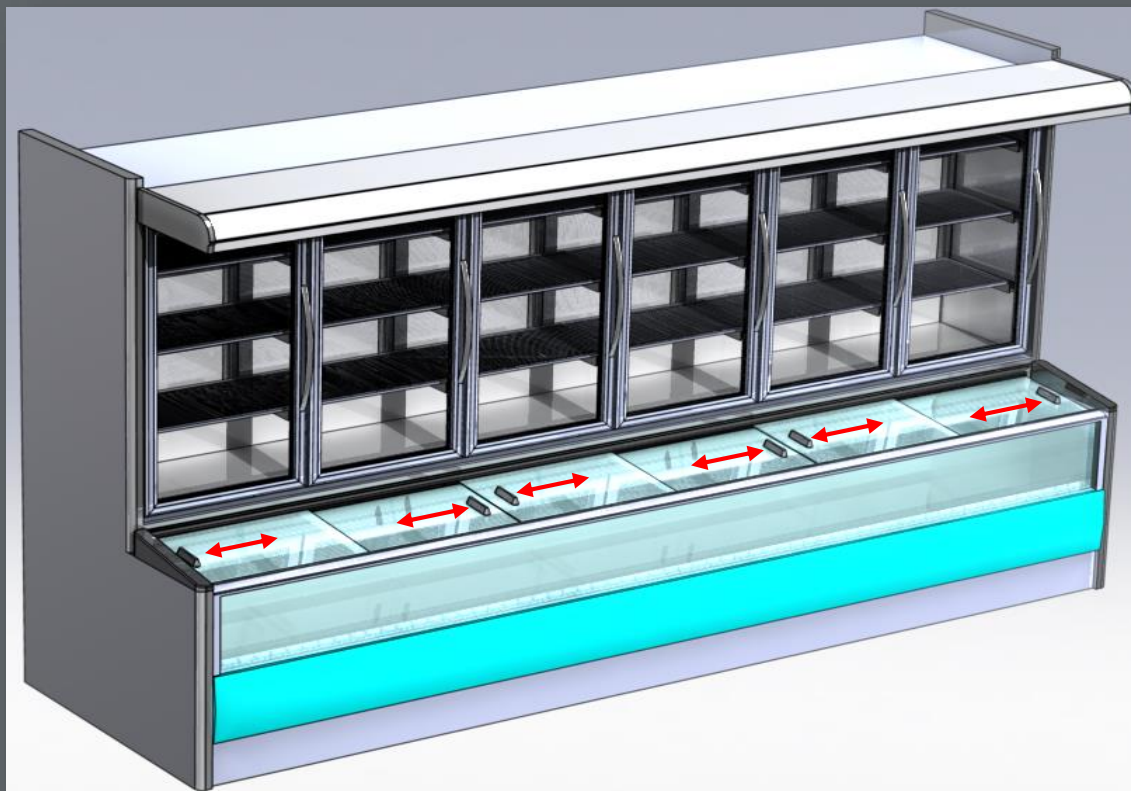
**Retrofit**  
**OK**

**Combi**

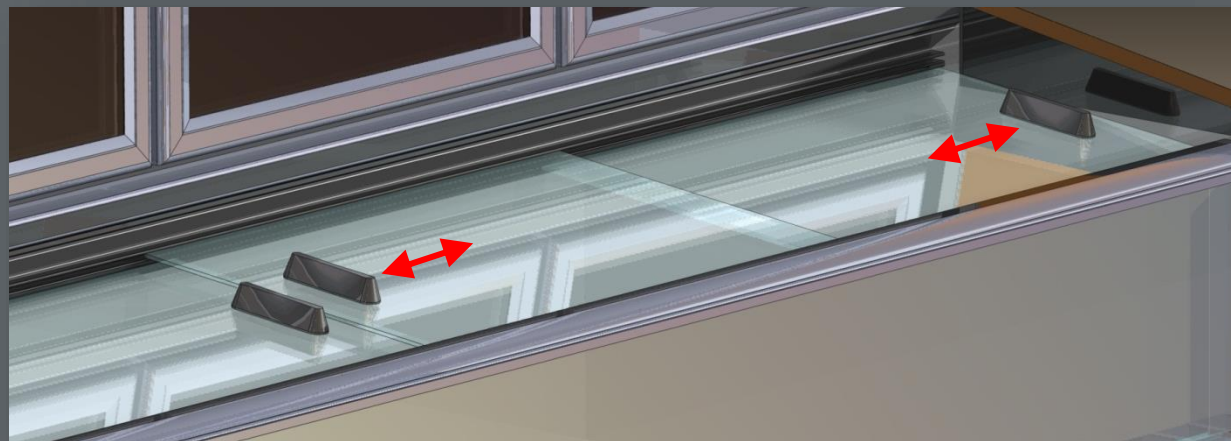
*Line*

Couvercles coulissants  
latéraux pour meubles  
surgelés combinés.

Simple-vitrage avec  
Couche bas-emissive  
et poignée PVC vissée.



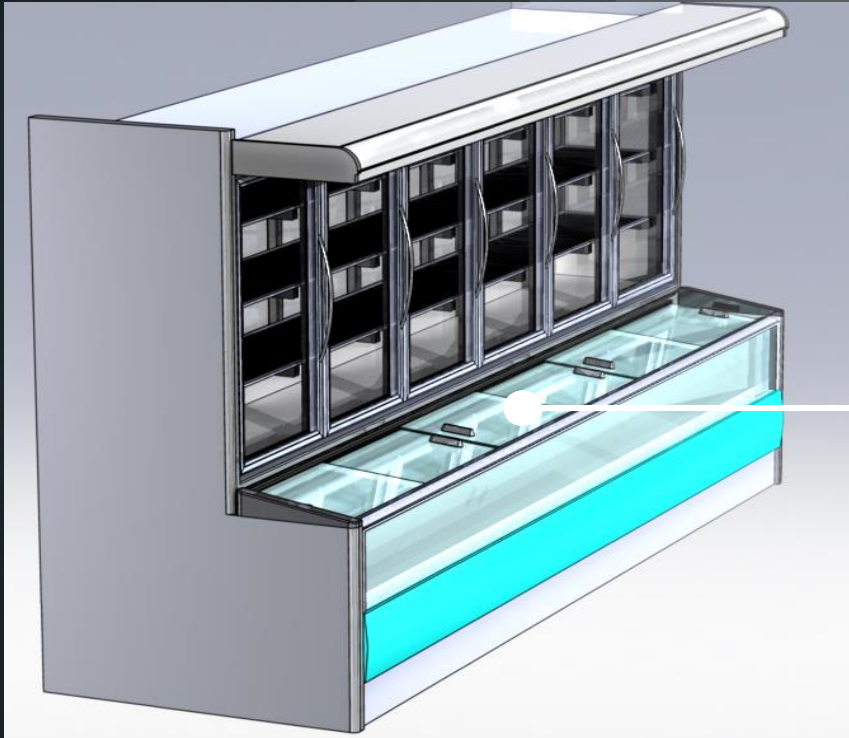
Direction du mouvement.



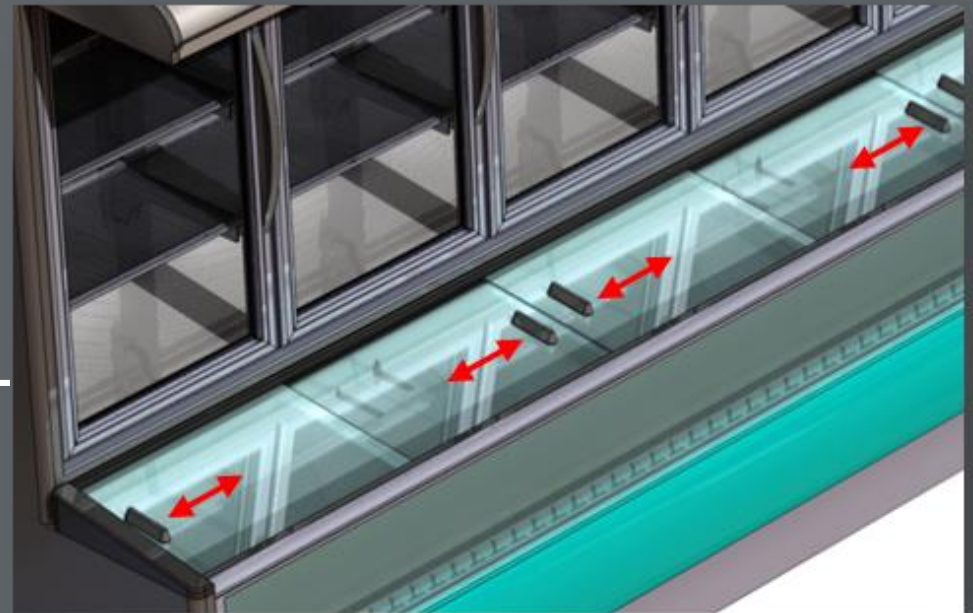


# Matériaux :

Les matériaux sélectionnés permettent des économies d'énergie dans la partie inférieure de l'unité.



Direction du mouvement.



Économies d'énergie solution **Combi**



**- 30 %**

- Couvertcles simple-vitrage ;
- Verre à **bas-émissive trempé** ;
- Rail postérieur en **PVC** ;
- Rail antérieur en **aluminium** ;
- Poignée en PVC vissée ;
- **DISPONIBLE POUR RETROFIT.**

# Exemples d'installations :

Combi



Combi



Combi



Combi



Combi



Combi



La solution **Plug-in** se compose d'un encadrement plastique et de couvercles coulissants verres plan pour meubles plug-in.

# Gamme

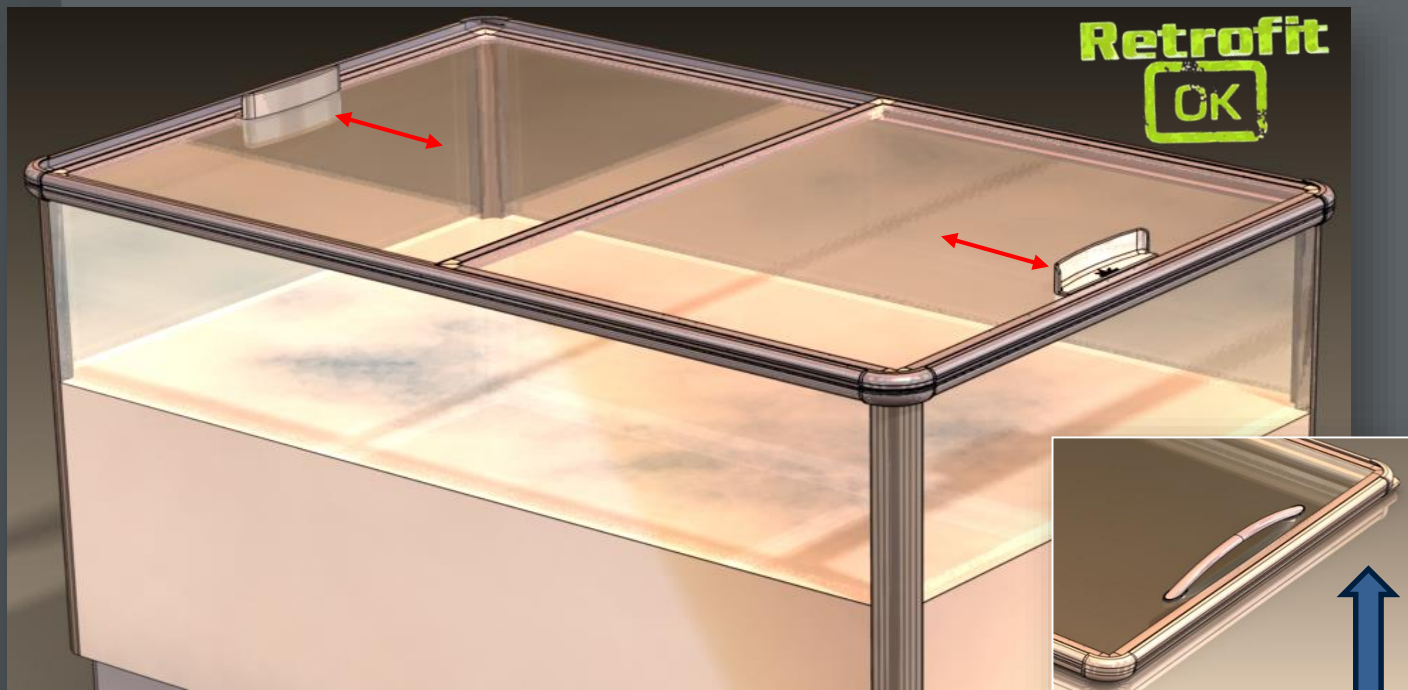
*Plug-in*

Fermeture horizontale  
pour îlots plug-in

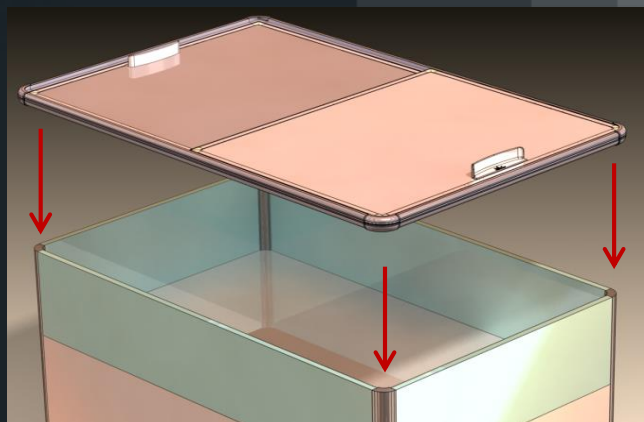
Économies d'énergie solution  
**Plug-in**



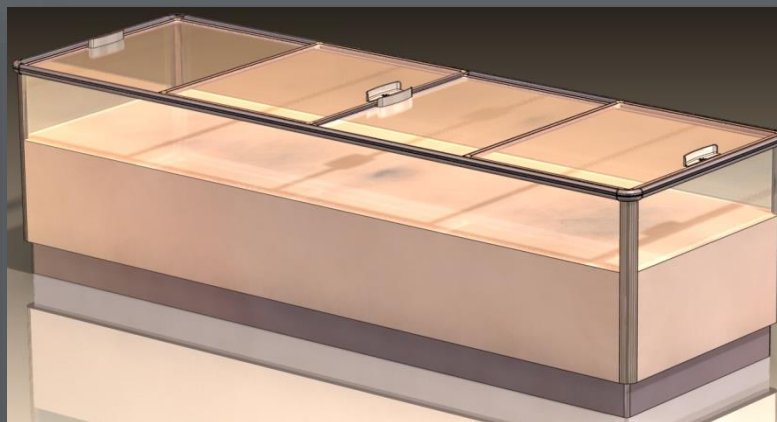
**-30 %**



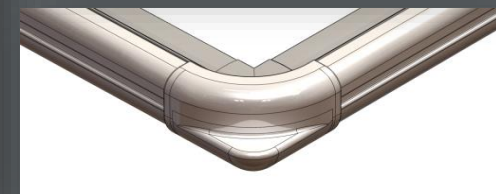
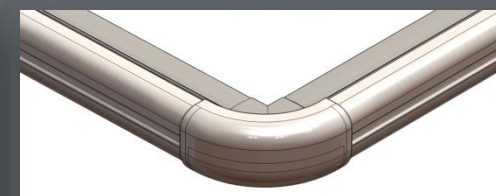
La solution est proposée au choix avec poignée en plastique collée ou en aluminium vissée.



Installation très simple et rapide.



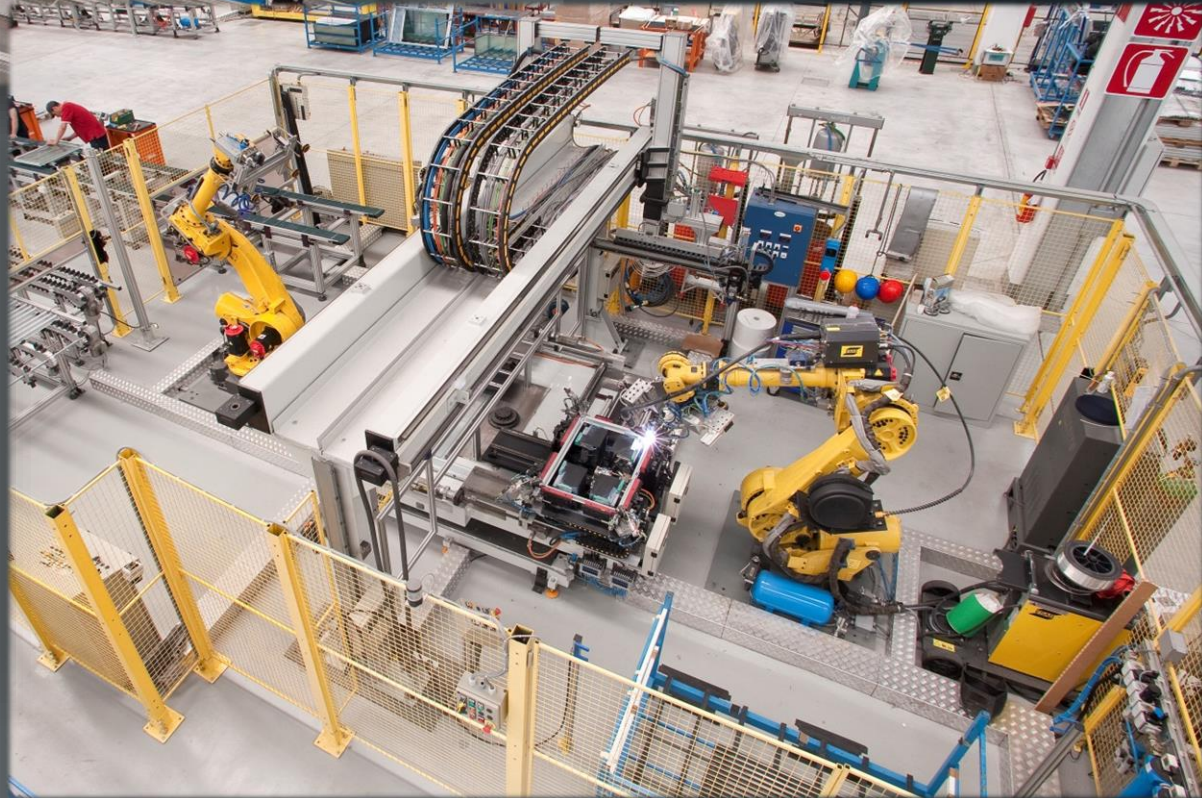
Également disponible avec quatre couvercles pour îlots grandes dimensions.



Angle arrondi ou saillant.



**Valentini**  
glass & components









**Vetreria Valentini S.r.l.**

Via S. Aleramo n°40 A/B/C

25011 Calcinato – Brescia

tél. +39 030 9637127

fax +39 030 963445

[info@vetreriavalentini.it](mailto:info@vetreriavalentini.it)

[www.vetrieriavalentini.it](http://www.vetrieriavalentini.it)